

ПЛАН ІСНУЮЧОГО ВИКОРИСТАННЯ ТЕРИТОРІЇ ТА СХЕМА ІСНУЮЧИХ ОБМЕЖЕНЬ У ВИКОРИСТАННІ ЗЕМЕЛЬ М 1:1000

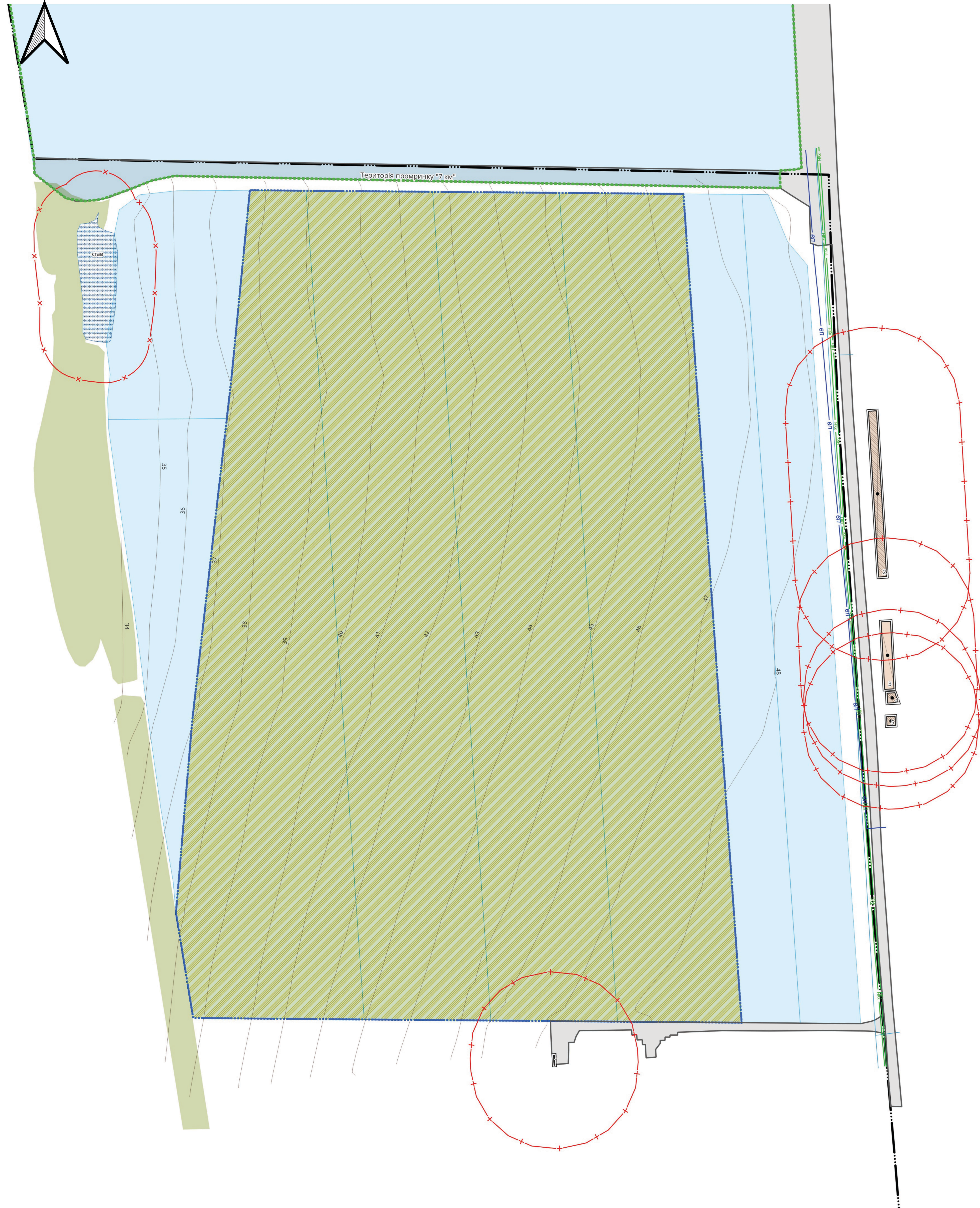
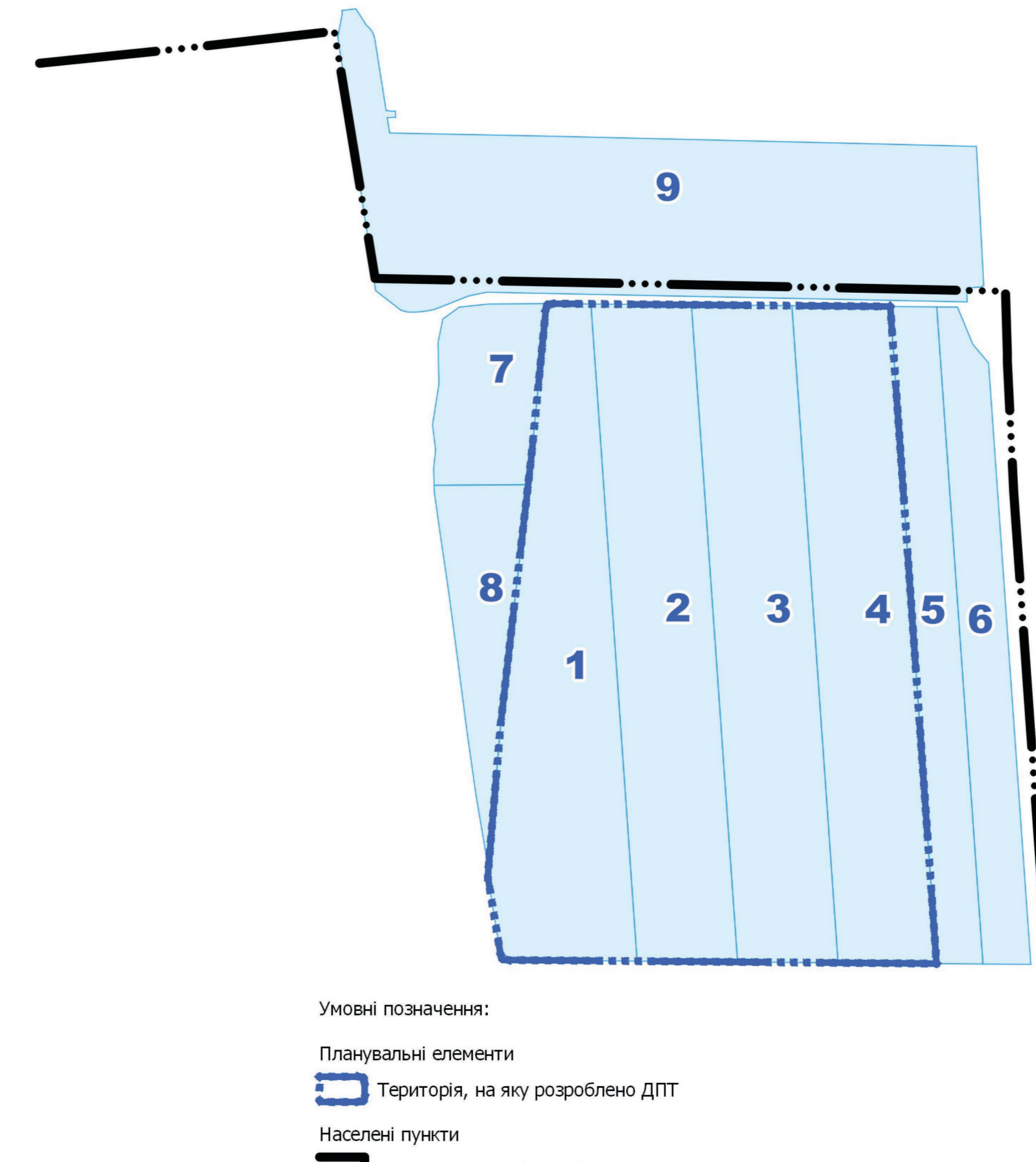
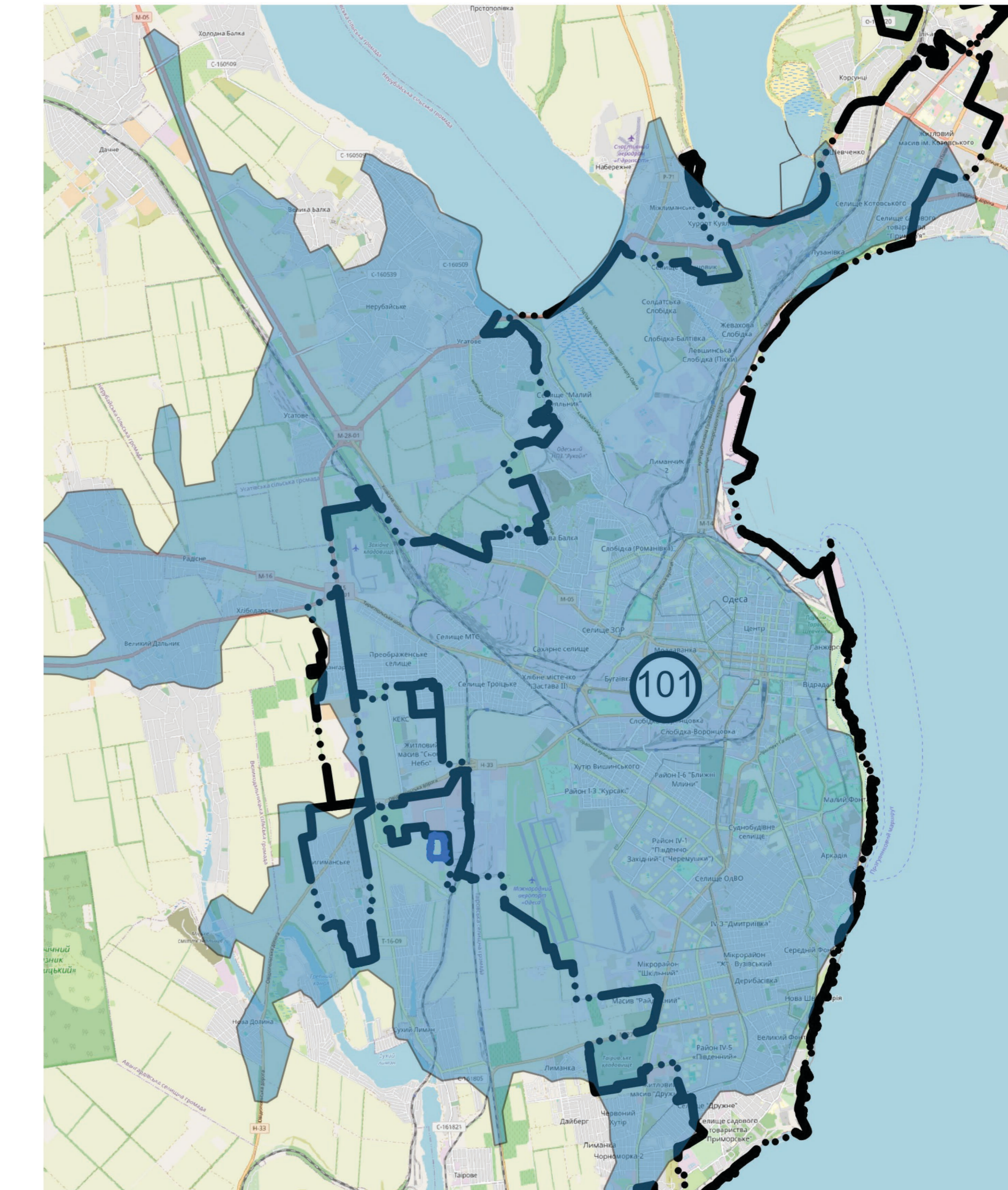


Схема земельних ділянок



- Умовні позначення:
- Планувальні елементи
 - Територія, на яку розроблено ДПТ
 - Населені пункти
 - існуючі населені пункти
 - Використання земель
 - Земельна ділянка
 - земельна ділянка
 - 7 порядковий номер земельної ділянки, згідно з експлікацією земельних ділянок

Схема зони обслуговування пожежно-рятувального підрозділу



- Ізохрона для машин пожежно-рятувального підрозділу
- 20 хв.
 - Самостійна Державна Пожарна Частина №95 Малиновського р-н на м. Одеса
 - Територія, на яку розроблено ДПТ

Умовні позначення

- Обмеження
- Санітарно-защитна зона
 - санітарно-защитна зона навколо існуючої
 - Приблизні зони опуклі
 - приблизні зони опуклі
 - Існуючі мережі
 - Місцеві водопроводи літнього водопостачання
 - існуючі
 - Трубопроводи каналізаційних мереж
 - настрій існуючий
 - Лінії місцевих телекомунікаційних мереж
 - інші
 - Навколишнє середовище
 - Горизонталі
 - горизонталі
 - Водойми
 - Озеленення
 - спеціальне призначення існуючі
 - Будівлі та споруди
 - Виробничі будівлі та споруди
 - виробничі будівлі та споруди існуючі діючі
 - Будівлі та споруди транспорту
 - тверде покриття для продажу автотранспорту існуючі
 - Планувальні елементи
 - Територія, на яку розроблено ДПТ
 - Населені пункти
 - існуючі населені пункти
 - Функціональне використання території існуючі
 - території під діючими та переложеними
 - Використання земель
 - Земельна ділянка
 - земельна ділянка
 - територія промислу 7 км²
 - 7 км²

Експлікація виробничих будівель та споруд

експлікаційний номер	проектна зміна статусу	фактичне використання	статус об'єкту
1	не змінюється (зберігається)	торгівельно-складські приміщення	існуючий діючий
2	не змінюється (зберігається)	торгівельно-складські приміщення	існуючий діючий
3	не змінюється (зберігається)	торгівельно-складські приміщення	існуючий діючий
4	не змінюється (зберігається)	торгівельно-складські приміщення	існуючий діючий
5	не змінюється (зберігається)	торгівельно-складські приміщення	існуючий діючий

Експлікація земельних ділянок

експлікаційний номер	кадастровий номер	цільове призначення	площа за документами, га
1	5123755200:01:002:0079	01.01 - для ведення товарного сільськогосподарського виробництва	3,9229
2	5123755200:01:002:0080	01.01 - для ведення товарного сільськогосподарського виробництва	3,9238
3	5123755200:01:002:0081	01.01 - для ведення товарного сільськогосподарського виробництва	3,9237
4	5123755200:01:002:0082	01.01 - для ведення товарного сільськогосподарського виробництва	3,8435
5	5123755200:01:002:0267	01.03 - для ведення особистого селянського господарства	1,8156
6	5123755200:01:002:0268	01.03 - для ведення особистого селянського господарства	1,816
7	5123755200:01:002:0354	01.03 - для ведення особистого селянського господарства	1,07
8	5123755200:01:002:0355	01.03 - для ведення особистого селянського господарства	1,0701
9	5123755200:02:002:0195	03.07 - для будівництва та обслуговування будівель торгівлі	6,0717

0 50 100 m

Замовник: Виконавчий комітет Авангардської селищної ради 23-05-2024/ДПТ

Детальний план території Авангардської селищної громади Одеського району Одеської області, для комерційного об'єкта комерційного, торгово-логістичного (логістичний центр) та складського призначення, в межах земель за кадастровим номером 5123755200

Зм. Кольч. Архонті	№ зм.	Підпис	Дата
ГАП	СУРОВА		
Розроб.	КУБЕНСЬКИЙ		
М. контр.	СУРОВА		

Детальний план території

Листів	Аркушів
п	2

ТОВ ПБ "Базис" Сертифікат АА №002158 м. Одеса-2024

План існуючого використання території та схема існуючих обмежень у використанні земель М 1:1000