

# СХЕМА ІНЖЕНЕРНОГО ЗАБЕЗПЕЧЕННЯ ТЕРИТОРІЇ

## М 1:1000



### Умовні позначення

- Поза межамі топо
- Розетка парковок
- Інформаційні позначки інженерних об'єктів
- Об'єкти місцевих водопровідних мереж технічного водопостачання
- резервуар для зберігання технічної води проєкцій
  - пожежний гідрант проєкцій
- Каналізаційні очисні споруди
- проєкцій
- Телекомунікаційні об'єкти
- проєкцій
- Інформаційні позначки виробничих об'єктів
- Складські об'єкти
- проєкцій
- Інформаційні позначки об'єктів транспорту
- Автостоянки для постійного зберігання автомобілів
- проєкцій
- Майданчики для відстою вантажного автотранспорту
- проєкцій
- Транспортно-складські комплекси
- інший
- Термінали
- проєкцій
- Обмеження
- Охоронні зони
- охоронна зона навколо (задрев) об'єкта енергетичної системи проєкцій
  - Кк - санітарний проєкцій

### Санітарно-захисні зони

- санітарно-захисна зона навколо об'єкта існуючого
  - санітарно-захисна зона навколо об'єкта проєкцій
  - санітарно-захисні смуги навколо інженерних комунікацій проєкцій
  - Санітарні відстані (розриви) від об'єкту
  - Санітарні відстані (розриви) від об'єкту проєкцій
  - Прибережні захисні смуги
  - прибережна захисна смуга існуючого
- Інженерні мережі
- Лінії місцевих електромереж
- 10 кВ повітряна існуюча
  - Wk10 кабельна проєкцій
  - 10 кВ повітряна проєкцій
- Місцеві водопроводи питного водопостачання
- існуючий
  - проєкцій
- Місцеві водопроводи технічного водопостачання
- проєкцій
- Трубопроводи каналізаційних мереж
- напірний існуючий
  - Кк - санітарний проєкцій

### Лінії місцевих телекомунікаційних мереж

- інші
- Навколишнє середовище
- Горизонталі
- горизонталі
- Водойми
- Озеленення
- спеціального призначення існуючого
  - спеціального призначення проєкцій
- Будівлі та споруди
- Будівлі та споруди інженерного забезпечення
- споруда дощової каналізації проєкцій
  - споруда електрозабезпечення проєкцій
- Виробничі будівлі та споруди
- виробничі будівлі та споруди існуючі діючі
  - виробничі будівлі та споруди проєкцій
- Будівлі та споруди транспорту
- тверде покриття для проїзду автотранспорту існуючого
  - гаражі наземних та підземних, автостоянки проєкцій
  - тверде покриття для проїзду автотранспорту проєкцій
  - пішохідні майдани, тротуари, пішохідні зони проєкцій

### Функціональні майданчики

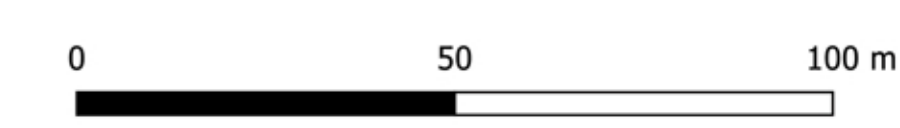
- паркувальний проєкцій
  - інший спеціалізований майданчик проєкцій
- Планувальні елементи
- Територія, на яку розроблено ДІТ
  - Населені пункти
  - населені пункти існуючі
- Функціональне використання територій існуючого
- території під ріллею та перелогами
- Функціональне призначення територій проєкцій
- території логістичних центрів, складів та баз зі зміною функціонального використання
- Використання земель
- земельна ділянка
  - земельна ділянка
- Цільовий запит
- Водойми для гасіння пожеж (штучні)
  - проєкцій
  - Розміщення водойми для гасіння пожеж (штучні)
  - проєкцій
  - Розміщення облаштованих місць забору води для потреб пожежогашіння
  - ПВ проєкцій
- Транспортні мережі
- вулиця (дорога) місцевого значення існуючого

### Експлікація резервуарів пожежогашіння

експлікаційний номер	фактичне використання	статус межі
47	водойом для гасіння пожеж	проєкцій на короткостроковий період
48	водойом для гасіння пожеж	проєкцій на короткостроковий період
49	водойом для гасіння пожеж	проєкцій на короткостроковий період
50	водойом для гасіння пожеж	проєкцій на короткостроковий період
51	водойом для гасіння пожеж	проєкцій на короткостроковий період
52	водойом для гасіння пожеж	проєкцій на короткостроковий період
53	водойом для гасіння пожеж	проєкцій на короткостроковий період
54	водойом для гасіння пожеж	проєкцій на короткостроковий період

### Експлікація будівель та споруд інженерного забезпечення

експлікаційний номер	фактичне використання	статус об'єкту
55	дощова зливово-каналізаційна споруда	проєкцій на короткостроковий період
56	трансформаторна підстанція	проєкцій на короткостроковий період



Замовник: Виконавчий комітет Авангардської селищної ради		23-05-2024/ДІТ	
Детальний план території Авангардської селищної громади Одеського району Одеської області, для розміщення об'єктів комерційного, торгово-логістичного (логістичний центр) та складського призначення, в межах земель за кодом КОАТУУ 5123753000			
Зм. Кош. Аркуш	№ зм.	Підпис	Дата
ГАП	СУРОВА		
Розроб.	КУБЕНСЬКИЙ		
Н. контр.	СУРОВА		
Детальний план території		Листів	Аркушів
Схема інженерного забезпечення території		П	6
М 1:1000		ТОВ ПБ "Базис" Сертифікат АА №002158 м. Одеса-2024	