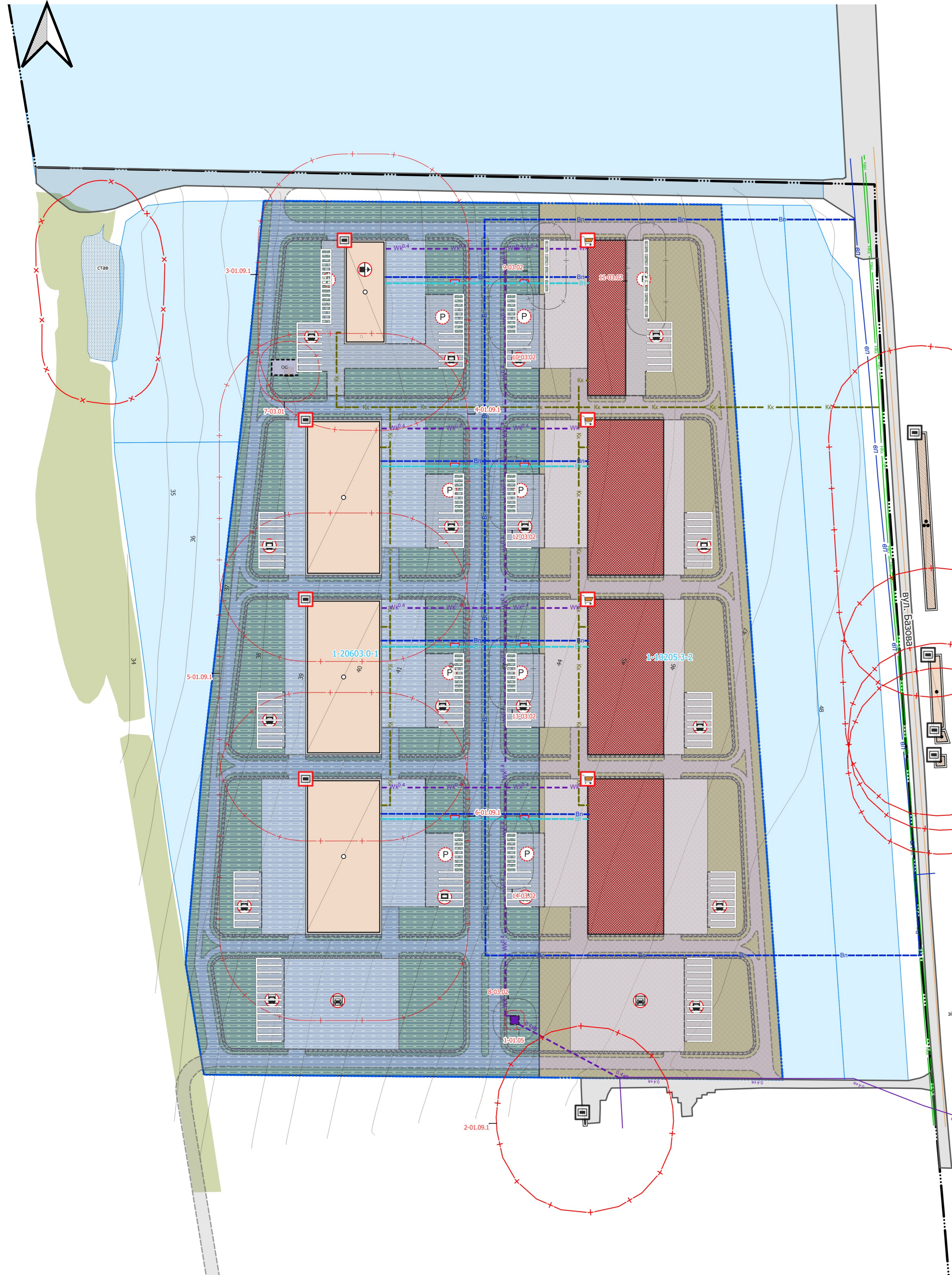


ПЛАН ФУНКЦІОНАЛЬНОГО ЗОНУВАННЯ ТЕРИТОРІЇ

М 1:1000



Умовні позначення

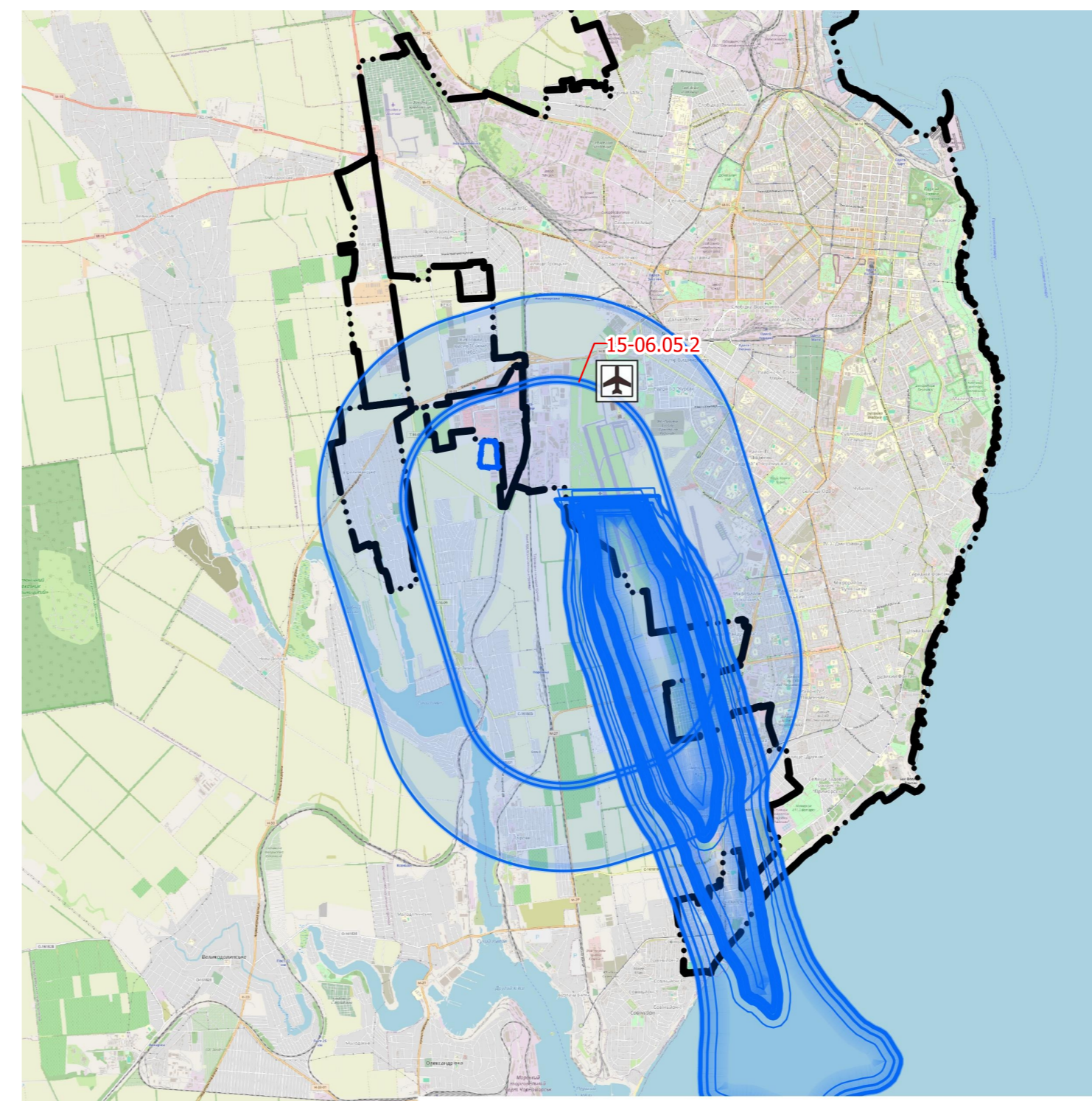
- Інформаційні позначки соціальних об'єктів
- Заклади торгівлі
- Інформаційні позначки інженерних об'єктів
- Каналізаційні очисні споруди
- Інформаційні позначки виробничих об'єктів
- Складські об'єкти
- Інформаційні позначки об'єктів транспорту
- Автомобілі для постійного зберігання
- Найданники для в'їзду автомобільного транспорту
- Транспортно-складські комплекси
- Терминали
- Поза межани топо
- Розвиток парковки
- Експлуатація
- Обмеження
- Охоронні зони
- Охоронна зона навколо (вадів) об'єкта енергетичної системи

- Санітарно-захисні зони
- санітарно-захисна зона навколо об'єкта існуючої
- санітарно-захисна зона навколо об'єкта проєкту
- Санітарна відстань (розрив) від об'єкту
- Санітарна відстань (розрив) від об'єкту проєкту
- Приблизно захисна зона
- Приблизно захисна зона об'єкта існуючої
- Інженерні мережі
- Лінійні підземні електричні мережі
- Інформаційні позначки об'єктів транспорту
- Автомобілі для постійного зберігання
- Найданники для в'їзду автомобільного транспорту
- Транспортно-складські комплекси
- Терминали
- Поза межани топо
- Розвиток парковки
- Експлуатація
- Обмеження
- Охоронні зони
- Охоронна зона навколо (вадів) об'єкта енергетичної системи

- Будівлі та споруди
- Будівлі та споруди інженерного забезпечення
- Споруди дощової каналізації
- Споруди електрозабезпечення
- Виробничі будівлі та споруди
- Виробничі будівлі та споруди існуючої
- Виробничі будівлі та споруди проєкту
- Громадські будівлі та споруди
- Будівлі громадських проєктів
- Будівлі та споруди транспорту
- Тверде покриття для продажу автомобільного транспорту існуючої
- Тверде покриття для продажу автомобільного транспорту проєкту
- Гаражі наземні та підземні, автостоянки
- Тверде покриття для продажу автомобільного транспорту проєкту
- Площинні найданки, тротуари, площинні зони проєкту
- Функціональні найданки
- паркувальний проєкту
- Інший спеціалізований найданки проєкту
- Наземні споруди
- Горизонталі
- Водостіки

- Озеленення
- спеціальне призначення існуючої
- спеціальне призначення проєкту
- Планувальні елементи
- територія, на яку розроблено ДПТ
- Населені пункти
- включені пункти існуючої
- Функціональне призначення території проєкту
- територія закладів торгівлі зі зміною функціонального використання
- територія логістичних центрів, складів та баз зі зміною функціонального використання
- Використання земель
- земельна ділянка
- Земельна ділянка
- Транспортні мережі
- Вулиці та дороги населених пунктів
- вулиця (дорога) місцевого значення існуючої

Схема обмежень щодо використання земель (авіаційні, радіолокаційні обмеження)



- Умовні позначення
- Інформаційні позначки об'єктів транспорту
- Об'єкти повітряних перевезень
- аеропорт існуючий
- Обмеження
- Авіаційні, радіолокаційні обмеження
- Зона обмеження забудови від радіолокаційних, радіолокаційних... існуючої
- Позначення обмеження забудови існуючої
- Зона обмеження забудови щодо ушкодження шуму існуючої
- Закрита зона авіаційного обслуговування існуючої
- Служба повітряних підходів існуючої
- Планувальні елементи
- територія, на яку розроблено ДПТ
- Населені пункти
- включені пункти існуючої

Позначення коду від функціонального зонування

Позначення коду обмежень

кодова позначка зони

порядковий номер зони

порядковий номер зони

кодова позначка обмеження

1-20603.0-1

10-01.09.1

проектний статус зони - зі зміною функціонального призначення

Класифікатор видів функціонального призначення території

код	функціональне призначення території	перевозні види використання, розділювачі ;	супутні види дозволеного використання, розділювачі ;
1-20603.0-1	територія логістичних центрів, складів та баз	08.01;11.02;12.08;13.02	03.07;03.08;03.14;04.10;05.01;11.04;11.07;12.13;13.01;13.03;13.04.02
1-10205.3-2	територія закладів торгівлі	01.12;03.07;08.01	03.08;03.20;04.10;05.01;07.07;03.13;11.04;13.01;13.03;14.02

Класифікатор обмежень щодо використання земель (охоронні зони)

експлікаційний номер	код	код обмеження	назва режиму охоронного об'єкта	підстава виникнення обмеження	розмір охоронної зони, м	статус
1	01.05	охоронна зона навколо (вадів) об'єкта енергетичної системи	Понижувальна трансформаторна підстанція	постанова № 1455 про затвердження правил електричних мереж	3	проектна на короткостроковий період

Класифікатор обмежень щодо використання земель (санітарно-захисні зони)

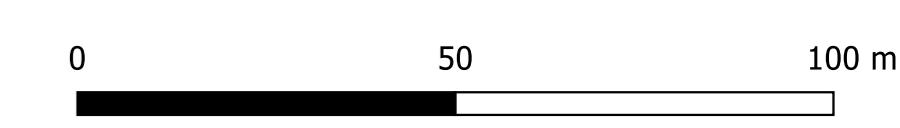
експлікаційний номер	код	код обмеження	назва режиму охоронного об'єкта	підстава виникнення обмеження	розмір санітарно-захисної зони, м	статус
2	01.09.1	санітарно-захисна зона навколо об'єкта	промтоварний склад	Додаток 6 до ДСП173-96	50	існуюча
3	01.09.1	санітарно-захисна зона навколо об'єкта	промтоварний склад	Додаток 6 до ДСП173-96	50	проектна на короткостроковий період
4	01.09.1	санітарно-захисна зона навколо об'єкта	промтоварний склад	Додаток 6 до ДСП173-96	50	проектна на короткостроковий період
5	01.09.1	санітарно-захисна зона навколо об'єкта	промтоварний склад	Додаток 6 до ДСП173-96	50	проектна на короткостроковий період
6	01.09.1	санітарно-захисна зона навколо об'єкта	промтоварний склад	Додаток 6 до ДСП173-96	50	проектна на короткостроковий період
7	03.01	санітарно-захисна зона навколо об'єкта	локальні очисні споруди	додаток І.3 до ДВН 6.2.2-12:2019	15	проектна на короткостроковий період

Класифікатор обмежень щодо використання земель (санітарні розриви від об'єктів)

експлікаційний номер	код	код обмеження	назва режиму охоронного об'єкта	підстава виникнення обмеження	розмір, м	статус
8	03.02	санітарна відстань (розрив) від об'єкту	Понижувальна трансформаторна підстанція	п.11.3.6 ДВН 6.2.2-12:2012	10	проектна на короткостроковий період
9	03.02	санітарна відстань (розрив) від об'єкту	Автостоянка на 4 місяця	Таблиця 10.6 до ДВН 6.2.2-12:2019	10	проектна
10	03.02	санітарна відстань (розрив) від об'єкту	Автостоянка на 9 місяць	Таблиця 10.6 до ДВН 6.2.2-12:2019	10	проектна
11	03.02	санітарна відстань (розрив) від об'єкту	Автостоянка на 6 місяць	Таблиця 10.6 до ДВН 6.2.2-12:2019	10	проектна
12	03.02	санітарна відстань (розрив) від об'єкту	Автостоянка на 9 місяць	Таблиця 10.6 до ДВН 6.2.2-12:2019	10	проектна
13	03.02	санітарна відстань (розрив) від об'єкту	Автостоянка на 9 місяць	Таблиця 10.6 до ДВН 6.2.2-12:2019	10	проектна
14	03.02	санітарна відстань (розрив) від об'єкту	Автостоянка на 9 місяць	Таблиця 10.6 до ДВН 6.2.2-12:2019	10	проектна

Класифікатор обмежень щодо використання земель (авіаційні, радіолокаційні обмеження)

експлікаційний номер	код	код обмеження	назва режиму охоронного об'єкта	підстава виникнення обмеження	статус
15	06.05.2	поверхня обмеження забудови	існуючий аеропорт "Міжнародний аеропорт"Одеса"	Лист від міжнародного аеропорту "Одеса" за номером 31-784 від 01.06.2021	існуюча



Замовник: Виконавчий комітет Авангардської селищної ради				23-05-2024/ДПТ		
Детальний план території Авангардської селищної громади Одеського району Одеської області, для розміщення об'єктів комерційного, торгово-логістичного (логістичний центр) та складського призначення, в межах земель за кодом КОАТУУ 5123752000						
Зм. Кільк. Аркуші	№ зм.	Підпис	Дата	І	Студія	Архуші
Розроб.	КУБЕНСЬКИЙ			П	4	
М. контр.	СУРОВА			Детальний план території		
План функціонального зонування території				ТОБ ПБ "Базис"		
М 1:1000				Сертифікат АА №0021158 м. Одеса-2024		