

## ДЕРЕВО ЖИТТЯ

Г01 Ідеї для концепції спортивно-реабілітаційного центру для військовослужбовців в АСТГ



**Громада** – с. Авангард Одеського району Одеської області

**Команда :**  
Ксенія ЖУРАВЛЬОВА,  
Анна ЛУЦЕНКО,  
Ольга БОНДАР,  
Лілія ГНАТЮК (куратор)

**Національний авіаційний університет**

2024



# ПОЯСНЮВАЛЬНА ЗАПИСКА

**Місія:** полягає у тому, щоб допомагати людям відновитися та реалізувати свій потенціал через отримання професійних послуг із медичної та спортивної реабілітації, соціально-психологічної підтримки. Сприяти їх соціалізації та повернення до повноцінного життя.

**Візія:** створення умов для розвитку конкурентоспроможних та висококваліфікованих спеціалістів серед людей що потребують реабілітації, сприяючи їх особистісній самореалізації у інклюзивному середовищі.

**Цінності:** відповідають цілям сталого розвитку, що забезпечує ефективність у всіх аспектах діяльності.

**Вид будівництва:** нове.

## Рішення генерального плану

Щільність забудови ділянки враховує необхідні відстані для інсоляції. Довкола житлового та медичного корпусу організовано круговий наскрізний проїзд для пожежної машини завширшки 5 метрів. Вся територія комплексу є пішохідною, доріжки використовуються як для пішохідних прогулянок, так і уможливають екстренний проїзд.

Організовані автоматичні підземні парковки внутрішній. Рекреаційні зони розташовані як навколо корпусів так і на експлуатованих покрівлях.

## Архітектурне рішення

Конфігурація в плані медичного та житлового блоків є складної, наближеної до трапецеподібної форми, спортивно-рекреаційного корпусу – наближена до паралелепіпеду.

Планувальна схема – центрична. Ширина проходів відповідає вимогам інклюзивності.

Приміщення розташовані згідно з норм інсоляції.

Перелік приміщень розташованих у комплексі повністю покриває потреби відвідувачів та персоналу.

**Об'ємно-просторове вирішення** відповідає концепції «Дерева життя».

Вхідні групи мають відповідне візуальне оформлення.

**Матеріал зведення** будівлі пропонується використовувати матеріали місцевого виробництва.

**Конструктивна схема** при даному плануванні може змінюватися в залежності від обраної технології будівництва.

**Червоні лінії.** Посадка будівлі на надану територію влаштовано з урахуванням необхідних відступів від проїзної частини (5м), інших будівель та споруд (8 – 15м).

**Блакитні лінії.** Житловий корпус: максимальна висота згідно із вимогами території наближеної аеропорту «Одеса» витримано в межах 50 метрів, враховуючи висоту вертикальних елементів енергоефективності.

Медико-діагностичний центр висота в межах норма 26 метрів

Спортивно-рекреаційний

Вирішення висотності базувалося відповідно до конструктивних навантажень та необхідної інсоляції прилеглих корпусів і складає 12 метрів.

**Жовті лінії.** Враховуючи безпекові виклики організовано вихід із укриття поза жовтими лініями.

Техніко-економічні показники	
Площа ділянки га	0,8793
Площа покриття доріжок м <sup>2</sup>	1100
Площа озеленення (в т.ч. дахи, вертикальне) м <sup>2</sup>	9100
Житловий корпус м <sup>2</sup>	9800
Спортивно-рекреаційний корпус м <sup>2</sup>	3400
Медико-діагностичний корпус м <sup>2</sup>	4900

## Нормативні посилання:

ПЛАНУВАННЯ ТА ЗАБУДОВА ТЕРИТОРІЙ

**ДБН Б.2.2-12:2019**

ЗАКЛАДИ ОХОРОНИ ЗДОРОВ'Я

Основні положення

**ДБН В. 2.2-10:2022**

ЗАХИСНІ СПОРУДИ ЦИВІЛЬНОГО ЗАХИСТУ

**ДБН В.2.2-5:2023**

Будинки і споруди

ГРОМАДСЬКІ БУДИНКИ ТА СПОРУДИ

**ДБН В. 2.2-9:2018**

Бдинки і споруди. Готелі

**ДБН В.2.2-20:2008**

Будинки і споруди

СПОРТИВНІ ТА ФІЗКУЛЬТУРНО-ОЗДОРОВЧІ

**ДБН В.2.2-13-2003**

ІНКЛЮЗИВНІСТЬ БУДІВЕЛЬ І СПОРУД

**ДБН В.2.2-40:2018**

Споруди транспорту

Автостоянки і гаражі для легкових автомобілів

**ДБН В.2.3-15:2007**

ТЕПЛОВА ІЗОЛЯЦІЯ ТА ЕНЕРГОЕФЕКТИВНІСТЬ

БУДІВЕЛЬ

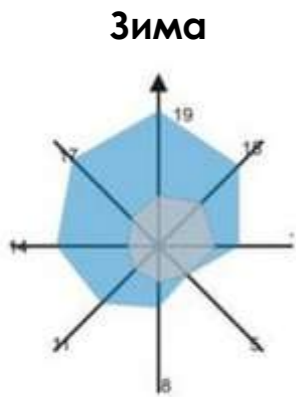
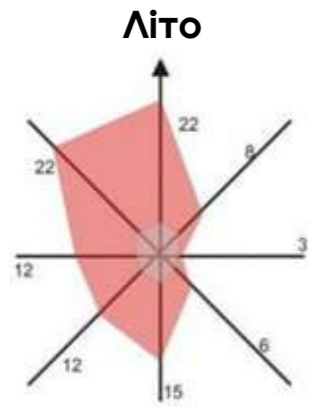
**ДБН В.2.6-31:2021**



ПОЖЕЖНА БЕЗПЕКА ОБ'ЄКТІВ БУДІВНИЦТВА

**ДБН В.1.1-7:2016**

**Методичні рекомендації щодо забезпечення доступності прихистків для тимчасового перебування маломобільних груп населення.**

# АНАЛІЗ ВИХІДНИХ ДАНИХ



-  сприятливі для аерації
-  небезпечні вітри



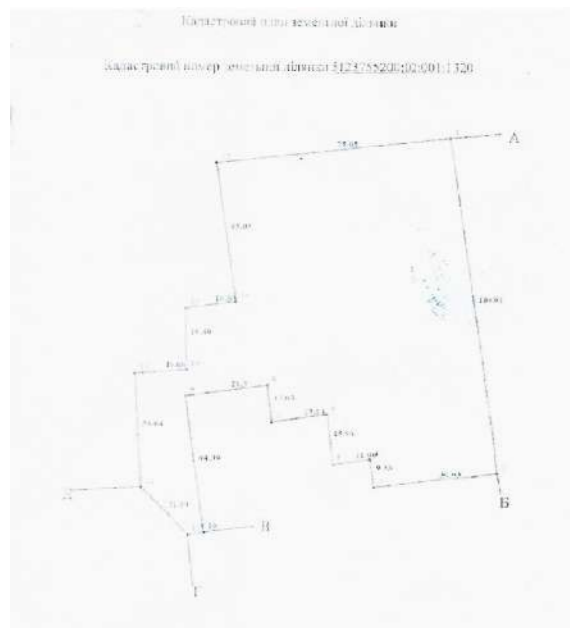
**Авангардівської селищна громада**

**Площа селища:**  
73,87 км<sup>2</sup>

**Чисельність населення:**  
7680

**Відстань від адміністративного центру громади до районного та обласного центру, м. Одеса – 13 км.**

## Кадастровий план



## Характеристика території

**Розташування** – Одеська область, Овідіопольський район, селища Авангард, вулиця Спортивна, 18А

**Площа ділянки** – 0.8793 га

**Кадастровий номер** – 5123755200:02:001:1320

**Клімат** – помірно-континентальний, м'який, з достатнім зволоженням. Середня річна температура, за даними багаторічних спостережень, становить +7,2°. Пересічна температура найтеплішого місяця (липня) +29,5°, найхолоднішого (січня) —6°. Опадів випадає в середньому 500—600 мм за рік; найбільша їх кількість припадає на червень — липень. Осінь - тепла й суха. Для літа характерна велика кількість сонячних днів і тривалий вегетаційний період.

## Фотофіксація ділянки



## ВНУТРІШНІ

### СИЛЬНІ СТОРОНИ

**Потреба:** збільшується свідомість про важливість здорового способу життя та реабілітаційних послуг у сучасному суспільстві.

**Розташування:** громада селища Авангард матиме вигоду від стратегічного місцеположення, що приверне клієнтів та створить робочі місця з близьких міст і населених пунктів. Розвиток малого та середнього бізнесу.

**Інфраструктура:** можливість використання існуючої інфраструктури для зниження витрат на будівництво та експлуатацію.

**Конкурентоспроможність:** відсутність інноваційних реабілітаційних та спортивних закладів у регіоні приваблюватиме людей

**Висока усвідомленість, актуальність:** нагальна потреба у реабілітаційних послугах, допоможе цільовій аудиторії відновитися

**Програми інтеграції:** Запровадження програм та послуг для людей з обмеженими можливостями або ветеранів сприятиме соціальній взаємодії та підвищить позитивний вплив центру на громаду.

## ЗОВНІШНІ

### МОЖЛИВОСТІ

**Партнерство:** Співпраця з місцевими органами влади, медичними закладами та спортивними організаціями може забезпечити підтримку та сприяти просуванню проєкту.

**Розширення послуг:** Введення додаткових послуг, таких як масаж, фітнес-програми або консультування з харчування, може збільшити привабливість центру. Створення нових робочих місць, зацікавлення молоді у праці в громаді, розширення місцевого бізнесу, відкриття магазину та аптечному кіоску тощо. Використання площ центру в інтересах громади.

**Медико-діагностичний центр :** можливість обслуговувати місцеве населення у вузькоспеціалізованих спеціалістів.

**Спортивно - рекреаційний центр:** осередок стане центром для організації рекреаційних заходів та спортивних подій, виділити окремі години для відвідування жителів громади басейну,

## КОРИСНО

### СЛАБКІ

**Фінансові обмеження:** витрати на будівництво та обладнання, що можна вирішити за допомогою запуску спорудження кожної черги.

Недостатні кадрові та інфраструктурні ресурси.

Співвідношення фахівців із реабілітаційного процесу до кількості пацієнтів.

Фінансування від НСЗУ.

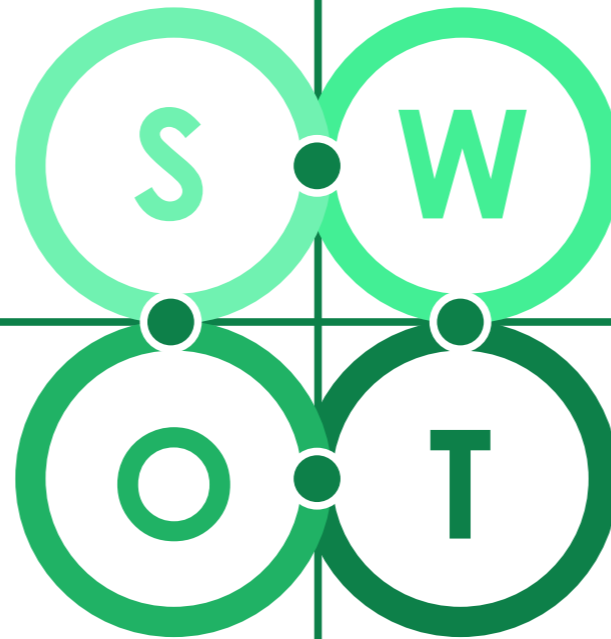
### ЗАГРОЗИ

**Економічні коливання:** Негативні зміни в економіці можуть вплинути на платоспроможність цільової аудиторії.

**Політична нестабільність:** Нестабільність в країні може призвести до змін у правовому середовищі, що вплине на діяльність бізнесу.

**Демографічні зміни:** Зміни в розміщенні населення та складі населення можуть вплинути на попит на послуги центру.

## ШКОДИТЬ



# ПРОФІЛЬ КОРИСТУВАЧА

## КЛЮЧОВІ ВИСЛОВИ

«Таке відчуття, що я вдома, у затишку, у теплі, коли гладиш собаку»

«Не за себе, а за інших побратимів»

«Коли є за кого потурбуватися, то відчуваєш себе людиною»

«Прийняти себе нового, та суспільство полюбить тебе»

## ЦІЛЬОВА АУДИТОРІЯ

Родичі  
військових

Родина  
військових

ЧОЛОВІК  
ВІЙСЬКОВИЙ

ЖІНКА  
ВІЙСЬКОВА

Герой  
Захисник

Героїня  
Захисниця

раціональність  
простота  
радикальність  
затребуваність

ДІТИ  
ВІЙСЬКОВИХ

відчуття захищеності  
естетика  
інтимна  
сентиментальність

Хлопчик  
Дівчинка

безпека  
єднання  
відчуття дому  
дитяча  
безтурботність

## КЛЮЧОВІ СЛОВА

### Унікальність

Поєднання реабілітації різних видів

### Турбота

Підтримка та допомога персоналу 24/7

### Безпека

Відчуття сімейного затишку та спокою

### Пристосованість

Універсальний дизайн,  
ергономічність,  
інклюзивність

# КОНЦЕПТУАЛЬНЕ ВИРІШЕННЯ

**Ідея концепції** спортивно-реабілітаційного центру для військовослужбовців, що розташований в АСТГ, полягає у формуванні універсального середовища для рекреації військовослужбовців та їх родин із урахуванням потреб і особливостей цільової аудиторії та враховує особливості та перспективи розвитку громади.

**Концепція "Дерево Життя"** відображає символізм росту, стійкості та відродження, що асоціюється із силою та витривалістю військових, розвиток, адаптації їх до цивільного життя. Відображається як і організації планувальних рішень та і в фасадному вирішенні кожної окремої будівлі комплексу. В середині медичного центру - планується висадити дерево, що втілює концепцію проєкту.

Це місце сили, де військовослужбовці можуть знайти підтримку та ресурси для відновлення та росту після викликів служби. Також дерево асоціюється з поняттям «сім'я», що сприяє реабілітації як моральній так і фізичній даної цільової аудиторії. Основними підрозділами центру є медико-діагностичне відділення, спортивний корпус, житловий блок фізична терапія різного типу та психологічна підтримка.

**Функціональна насиченість** кожного блоку дає можливість реалізації їх поетапно, в три черги.

У зв'язку із безпековими викликами актуальним є облаштування взаємопов'язаної **системи укріттів** із організацією окремого виходу поза жовтими лініями.

Використання енергоефективних технологій, таких як енергозберігаюче освітлення, ізоляція та використання відновлювальних джерел енергії, допоможе знизити експлуатаційні витрати центру та зменшити вплив на екологію.

Переваги застосування **енергоефективності** включають зменшення витрат на енергію шляхом розміщення сонячних панелей, збору дощової води, повторне використання води з басейну для технічних потреб, організація зелених дахів, вертикальне озеленення фасадів та парковок, що зменшує викиди в атмосферу та створення більш комфортного та здорового середовища для користувачів. Крім того, використання енергоефективних будівельних матеріалів сприяє покращенню здоров'я користувачів та допомагає відновленню їх фізичної та психологічної сил.

Простір організовано відповідно до вимог **універсального дизайну**.

Створення **родинного затишку** через застосування екологічно чистих матеріалів, організація місць спілкування, соціальної реабілітації, занять різними видами спорту, широкого спектру терапій.

Центр - це місце сталого розвитку громади, соціальної стійкості та інтеграції суспільств.

Реабілітація базується на системному та науковому підході, який дозволяє зробити процес відновлення максимально комфортним для кожної окремої людини.

## Основні принципи:

1) **Ефективність.** Методи та технології, що використовуються в реабілітації, повинні бути доказовими, тобто дієвими та приносити бажаний результат людині, яка відновлюється.

2) **Безпека.** Реабілітаційні методи та технології повинні бути безпечними для пацієнтів і не спричиняти небажані наслідки.

3) **Індивідуальний підхід.** Реабілітація має бути налаштована на потреби та можливості кожного пацієнта з урахуванням його стану здоров'я, віку та особливостей порушення функціонування.

4) **Систематичність.** Реабілітація повинна бути системною та структурованою, щоб забезпечити поступове покращення стану людини та її повернення до звичного життя.

5) **Науковість.** Використання методів та технологій в реабілітації повинно базуватися на наукових дослідженнях, що підтверджують їх ефективність та безпеку.

6) **Моніторинг та оцінка результатів.** Результати реабілітації мають бути систематично відстежені та оцінювані для виявлення прогресу та необхідності корекції методів та технологій. лінічними тренінговими центрами для мультидисциплінарних реабілітаційних коман

# Спортивно-реабілітаційний комплекс

## Житловий блок

Вхідна група/рецепція

Адміністративна частина.

Заклад громадського харчування із залом на 80 місць;

Площа житлових кімнат прийнята з розрахунку мінімум 6 м<sup>2</sup> на особу

Реабілітаційні/спортивні зали універсального призначення на кожному поверсі

## Спортивно-рекреаційний блок

Басейн:

- спортивний;
- адаптивний;
- обладнаний підйомним пристроєм;

Універсальна тренажерна зала.

Рекреаційні зони:

- відкриті тераси;
- зимовий сад;
- фітобочки;
- сауни різного типу

## Медико-діагностичний блок

Адміністративна частина  
Кабінети:

- асистивних технологій
- вузькоспеціалізованих лікарів

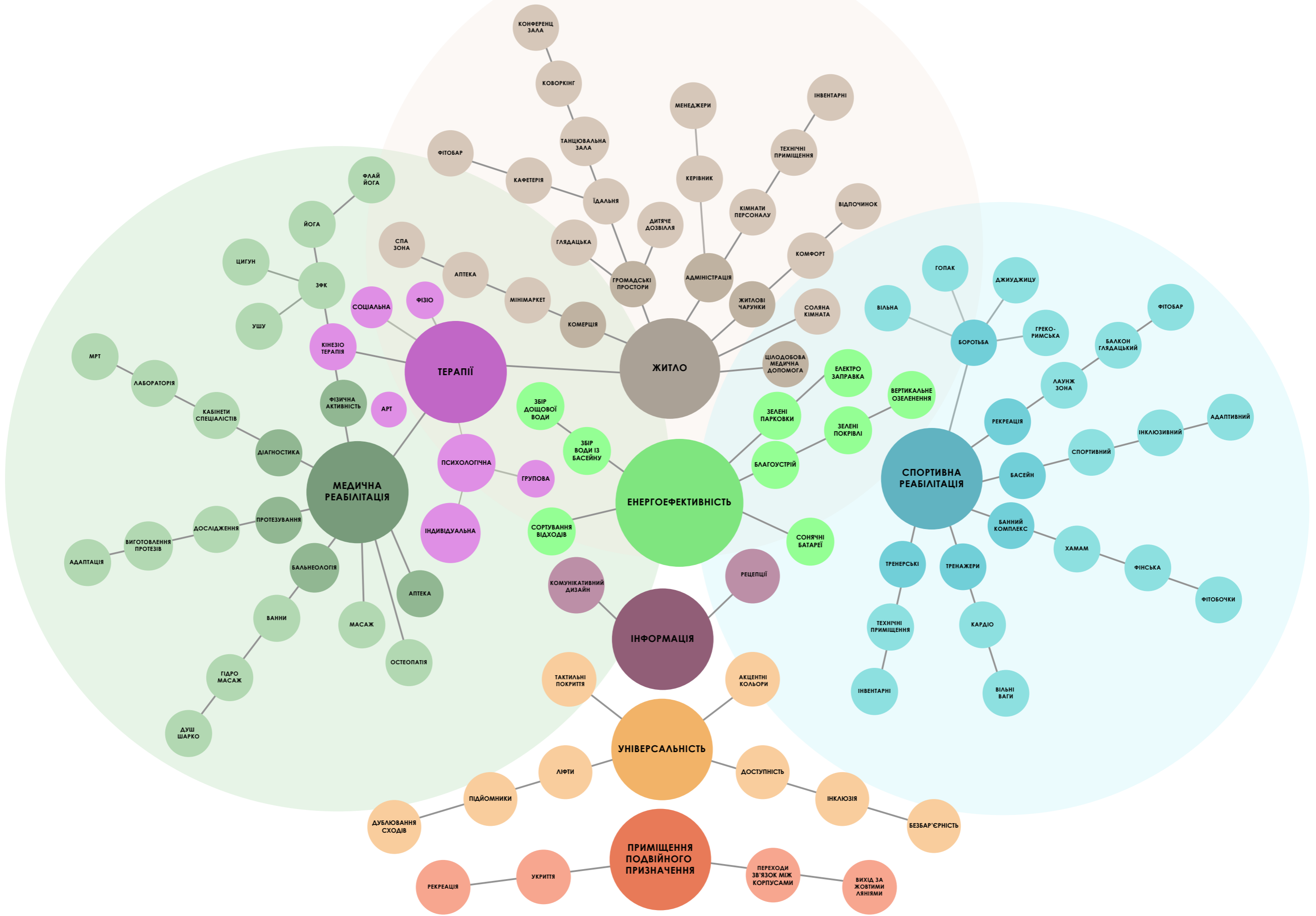
Наукова частина:

- дослідницький відділ;
- протезування;
- обмін досвідом.

Мультидисциплінарна реабілітація:

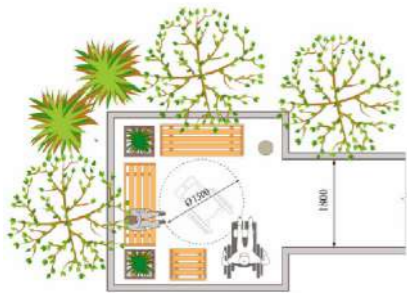
- бальнеологія;
- остеопатія;
- кінезіотерапія;
- терапії широкого спектру.

# ФУНКЦІОНАЛЬНА ОРГАНІЗАЦІЯ

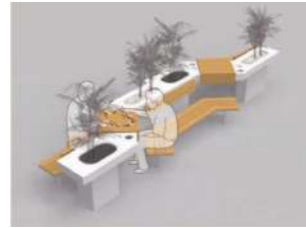




# БЛАГОУСТРІЙ ТЕРИТОРІЇ



інклюзивні місця відпочинку



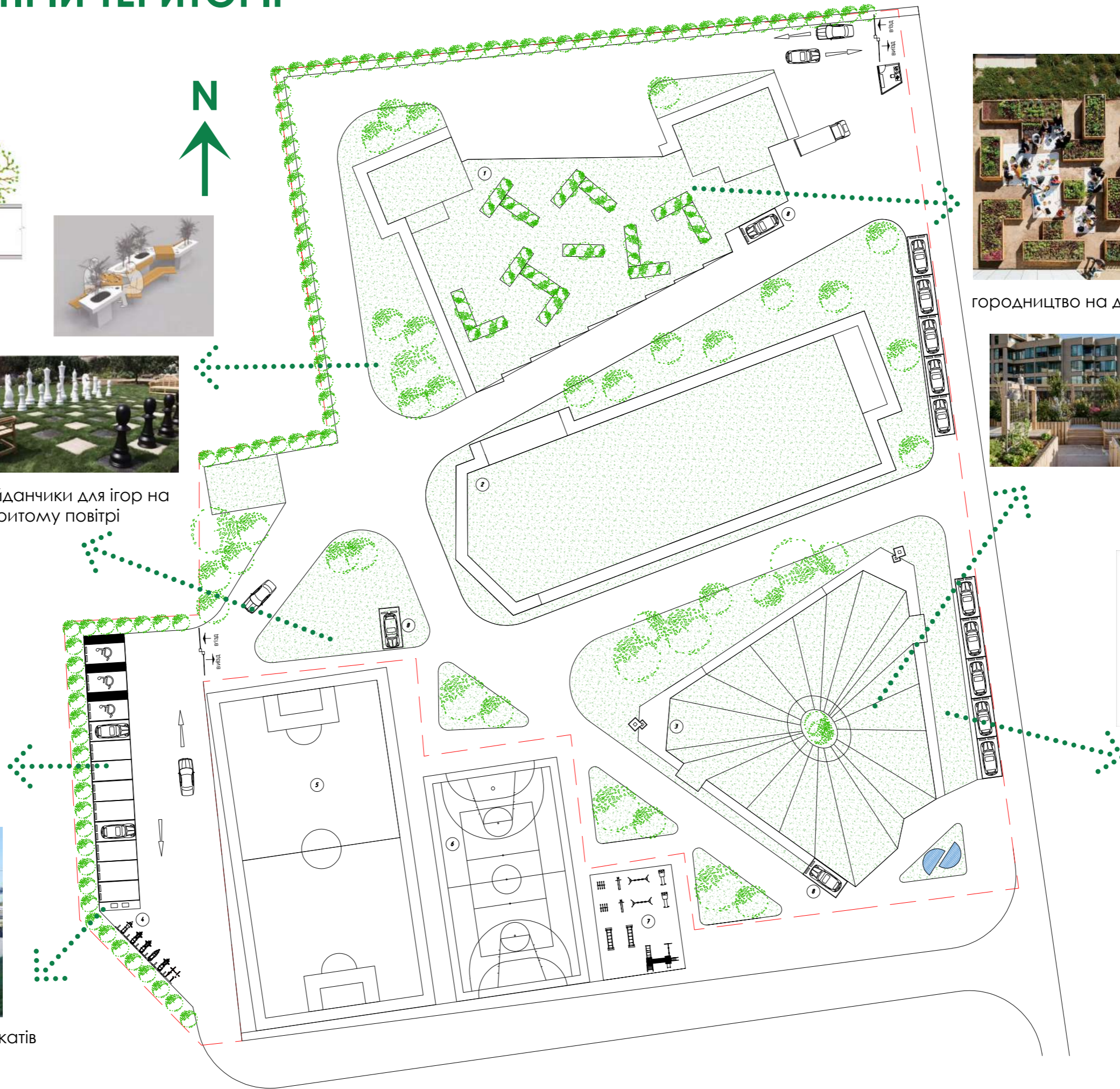
майданчики для ігор на відкритому повітрі



екопокриття парковки



зарядка електросамокатів та автомобілів



городництво на даху



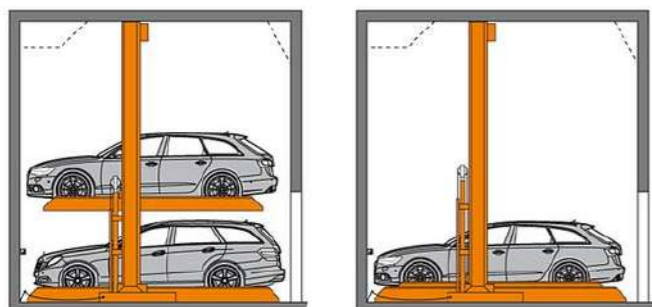
енергоефективні місця відпочинку

Експлікація	
№	Найменування
1	Житловий корпус
2	Спортивно-реабілітаційний корпус
3	Медико-діагностичний корпус
4	Наземні паркомісця
5	Футбольне поле існуюче
6	Волейбольне поле існуюче
7	Зона тренажерів існуюча
8	Платформа для спуску в підземний паркінг

Умовні позначення  
 - - межі ділянки

# ПЛАНУВАЛЬНЕ РІШЕННЯ

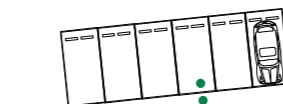
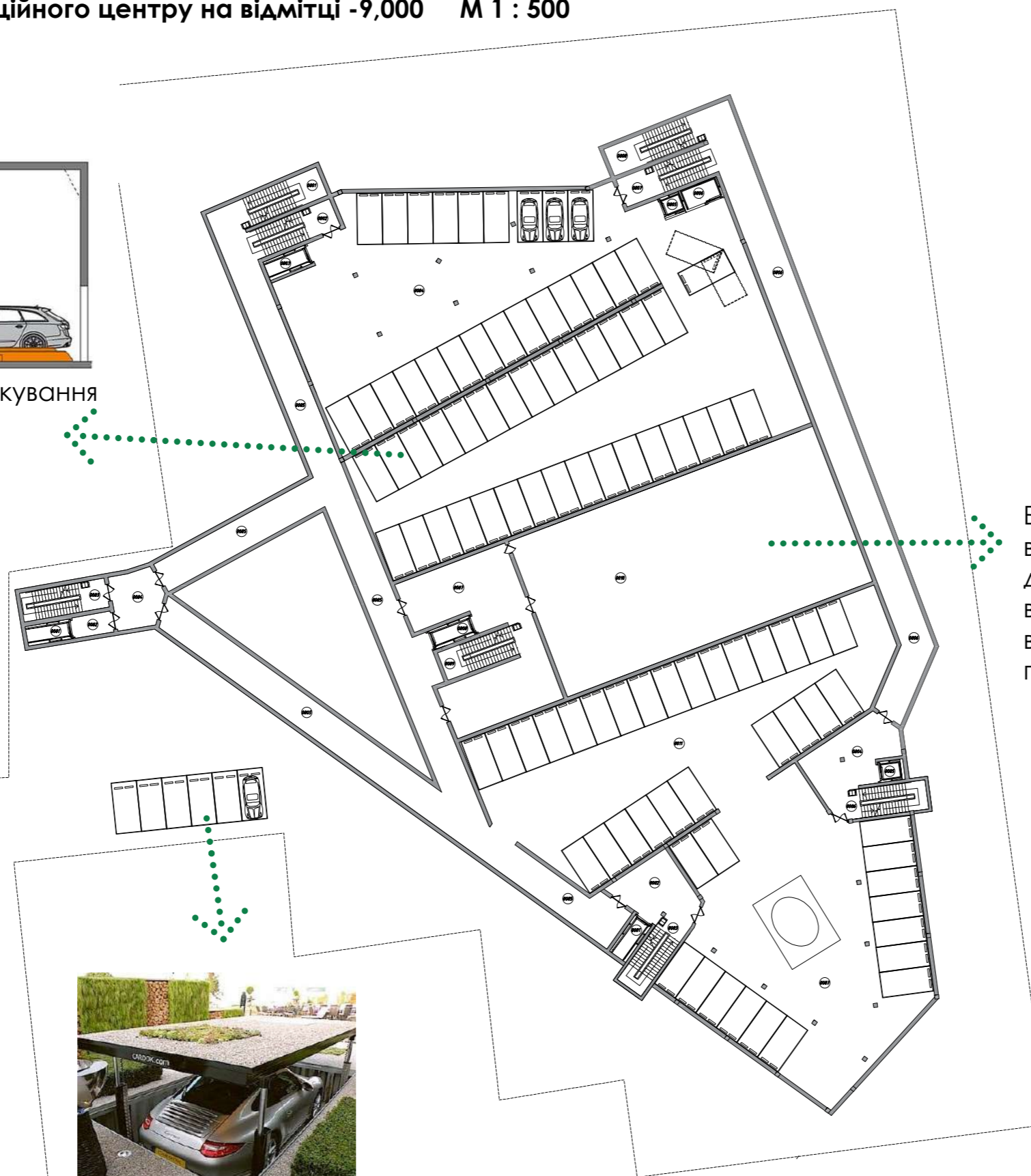
План спортивно-реабілітаційного центру на відмітці -9,000 М 1 : 500



Автоматична система паркування



Паркувальні піддони



Платформа прихованого паркування

## Система розумного паркування

Ідея полягає в тому, щоб зробити припаркований транспортний засіб мобільним, в пріоритеті його гнучке пересування, а простір для паркування можна використовувати набагато ефективніше.

Це і є екологічність на практиці в автомобільному світі сьогодні та завтра.

Житловий корпус План на відмітці -9,000		
Експлікація приміщень		
№	Найменування	Площа, м <sup>2</sup>
0001	Сходові клітка	25,2
0002	Сходові клітка	25,2
0003	Ліфт	8,7
0004	Паркінг	645,8
0005	Ліфт	4,6
0006	Ліфт	8,7
0007	Сходові клітка	25,2
0008	Сходові клітка	25,2
Загальна площа		768,6

Медико-діагностичний корпус План на відмітці -9,000		
Експлікація приміщень		
№	Найменування	Площа, м <sup>2</sup>
0001	Ліфт	8,7
0002	Хол загальний	42,5
0003	Сходові клітка	25,2
0004	Хол загальний	53
0005	Ліфт	4,6
0006	Сходові клітка	25,2
0007	Паркінг	571,4
Загальна площа		730,6

Бак збору води з басейну для повторного використання в технічних потребах

Спортивно-рекреаційний корпус План на відмітці -9,000		
Експлікація приміщень		
№	Найменування	Площа, м <sup>2</sup>
0001	Ліфт	8,7
0002	Хол загальний	7,7
0003	Сходові клітка	25,2
0004	Хол загальний	24,7
0005	Перехід Сх	197,1
0006	Перехід Зх	198,9
0007	Ліфт	8,7
0008	Технічне приміщення	135,5
0009	Сходові клітка	25,2
0010	Технічне приміщення	508,1
0011	Паркінг	589,7
Загальна площа		1729,5

# ПЛАНУВАЛЬНЕ РІШЕННЯ

## План спортивно-реабілітаційного центру на відмітці -4,500 М 1 : 500

Медико-діагностичний корпус План на відмітці -4,500		
Експлікація приміщень		
№	Найменування	Площа, м <sup>2</sup>
001	Хол загальний	53
002	Ліфт	4,6
003	Сходові клітки	25,2
004	Кабінет МРТ	43,6
005	Кабінет персоналу	4,9
006	Простір для переодягання	8,3
007	Простір для групової арт терапії	50,4
008	Зала для конференцій	48,2
009	Рекреаційна зона	232,3
010	Зона для групової терапії	27,6
011	Зона для групової терапії	34,5
012	Зона для групової терапії	33,9
013	Сходові клітки	25,2
014	Ліфт	8,7
015	Хол загальний	55
016	Кафетерія	40,6
017	Кухонний блок	17,3
018	Санвузол для персоналу	4,3
019	Санвузол жіночий	5,5
020	Санвузол універсальний	8,2
021	Санвузол чоловічий	5,5
Загальна площа		736,8



Соляна терапія



Інклюзивна глядацька зала: за потреби можна повністю трансформувати за рахунок можливості демонтажу крісел



Вихід поза жовтими лініями

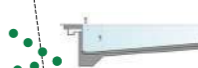
Спортивно-рекреаційний корпус План на відмітці -9,000		
Експлікація приміщень		
№	Найменування	Площа, м <sup>2</sup>
001	Ліфт	8,7
002	Хол загальний	7,7
003	Сходові клітки	25,2
004	Хол загальний	24,7
005	Перехід Сх	197,1
006	Перехід Зх	198,9
007	Ліфт	8,7
008	Технічне приміщення	135,5
009	Сходові клітки	25,2
010	Технічне приміщення	508,1
Загальна площа		1139,8



МІСЦЯ ВІДПОЧИНКУ



ІНКЛЮЗИВНИЙ ФІТОБАР



ТЕХНІЧНИЙ РІВЕНЬ ЧАШ БАСЕЙНУ



перехід з монолітних блоків



Укриття підземне розташоване під житловим корпусом та медичним центром

Окремий вихід поза межами жовтих ліній

Підземними переходами пов'язуються три корпуси між собою.

Під мед. центром: кафетерія, кімнати для групових занять та рекреації

Використання модульних меблів забезпечує організацію та трансформацію простору відповідно до потреб

Багатофункціональні приміщення подвійного призначення

Під житлом: соляна кімната, мінімаркет товарів першої необхідності

Житловий корпус План на відмітці -4,500		
Експлікація приміщень		
№	Найменування	Площа, м <sup>2</sup>
001	Хол загальний	195
002	Соляна кімната	68,7
003	Технічне приміщення	6,3
004	Сходові клітки	25,2
005	Сходові клітки	25,2
006	Ліфт	4,6
007	Ліфт	8,7
008	Хол персоналу	20,5
009	Зона сортування сміття	2,7
010	Зона зберігання продуктів харчування	6,3
011	Гардероб для персоналу	4
012	Гардероб для персоналу	6,3
013	Зона мийки	9,8
014	Зона зберігання продуктів	20,5
015	Зона зберігання продуктів	12,8
016	Фітобар	11,2
017	Кухонний блок	14,3
018	Апаратна	23,4
019	Глядацька зала	105,9
020	Технічне приміщення	43,7
021	Камера схову	13,2
022	Тамбур	13,2
023	Санвузол жіночий	5,5
024	Санвузол універсальний	8,2
025	Санвузол чоловічий	5,5
026	Мінімаркет товарів першої необхідності	16,8
027	Ліфт	8,7
028	Сходові клітки	25,2
029	Сходові клітки	25,2
030	Кабінет персоналу	5
Загальна площа		727,9

# ПЛАНУВАЛЬНЕ РІШЕННЯ

План житлового корпусу на відмітці ± 0,000 М 1 : 250



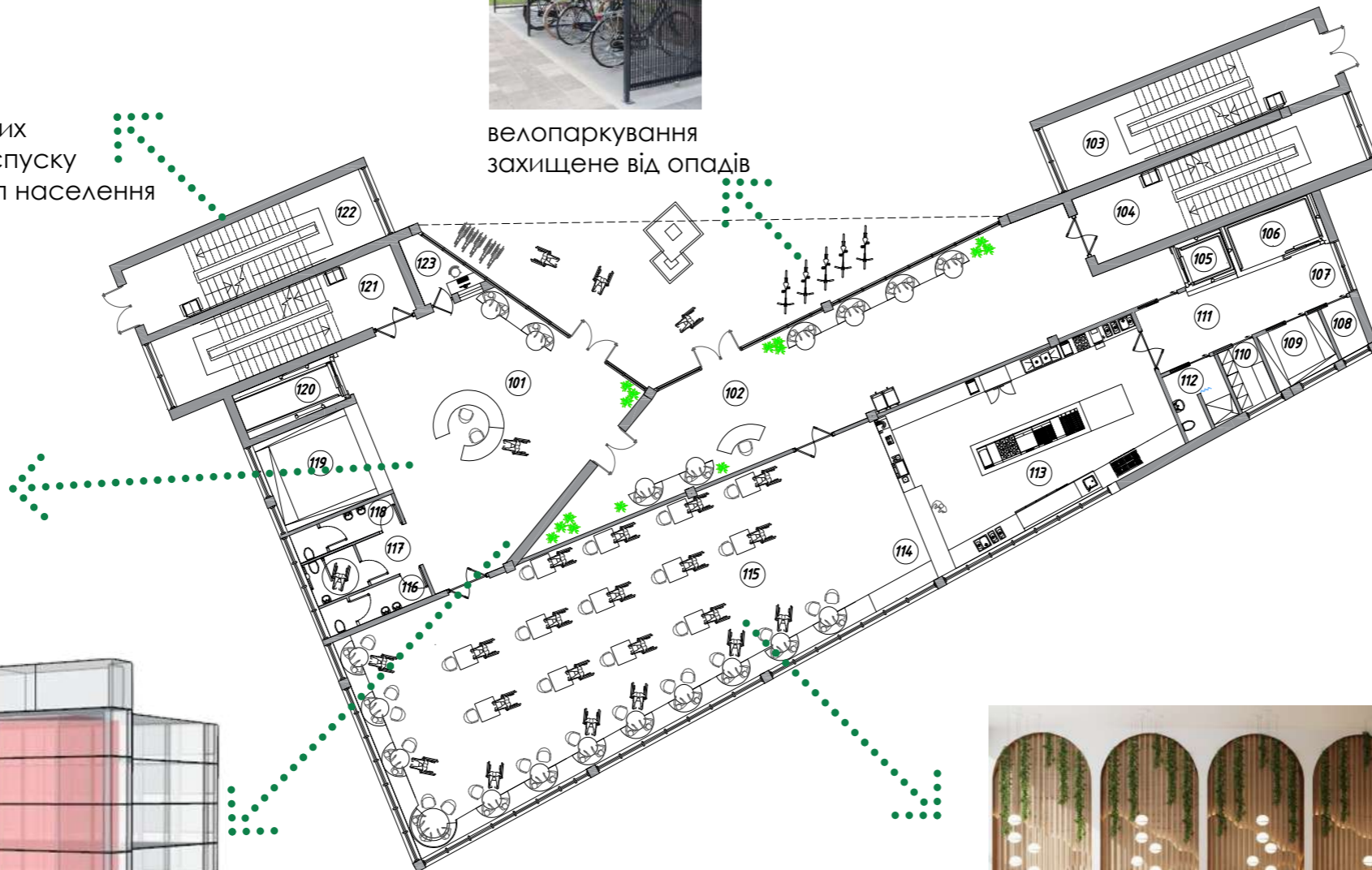
дублювання всіх сходових маршів платформою спуску для маломобільних груп населення



велопаркування захищене від опадів



інклюзивна стійка рецепції



система укриттів

дублювання виходів із укриття на рівень ±0.000



обідня зала

## Вхідна група

роділення потоків обслуговуючого персоналу  
інклюзивна стійка рецепції  
аптека  
їдальня, кухонний блок, технічні приміщення, завантаження продукції  
окреме приміщення сортування відходів на кожному поверсі

Житловий корпус План на відмітці +0.000		
Експлікація приміщень		
№	Найменування	Площа, м <sup>2</sup>
101	Хол загальний	87
102	Хол загальний	109
103	Сходова клітка	25,2
104	Сходова клітка	25,2
105	Ліфт	4,6
106	Ліфт	8,7
107	Зона завантаження харчових продуктів	4,4
108	Зона сортування сміття	2,7
109	Зона зберігання продуктів харчування	6,3
110	Гардероб персоналу	4
111	Хол персоналу	16,1
112	Санвузол персоналу	6,3
113	Кухонний блок	72,3
114	Роздаточна	16,1
115	Зона їдальні	180,5
116	Санвузол жіночий	5,5
117	Санвузол універсальний	8,2
118	Санвузол чоловічий	5,5
119	Аптечний пункт	16,8
120	Ліфт	8,7
121	Сходова клітка	25,2
122	Сходова клітка	25,2
123	Кабінет охоронця	5
Загальна площа		667,9

# ПЛАНУВАЛЬНЕ РІШЕННЯ

План житлового корпусу на відмітці +4,500 М 1 : 250



Цілодобовий медичний пункт



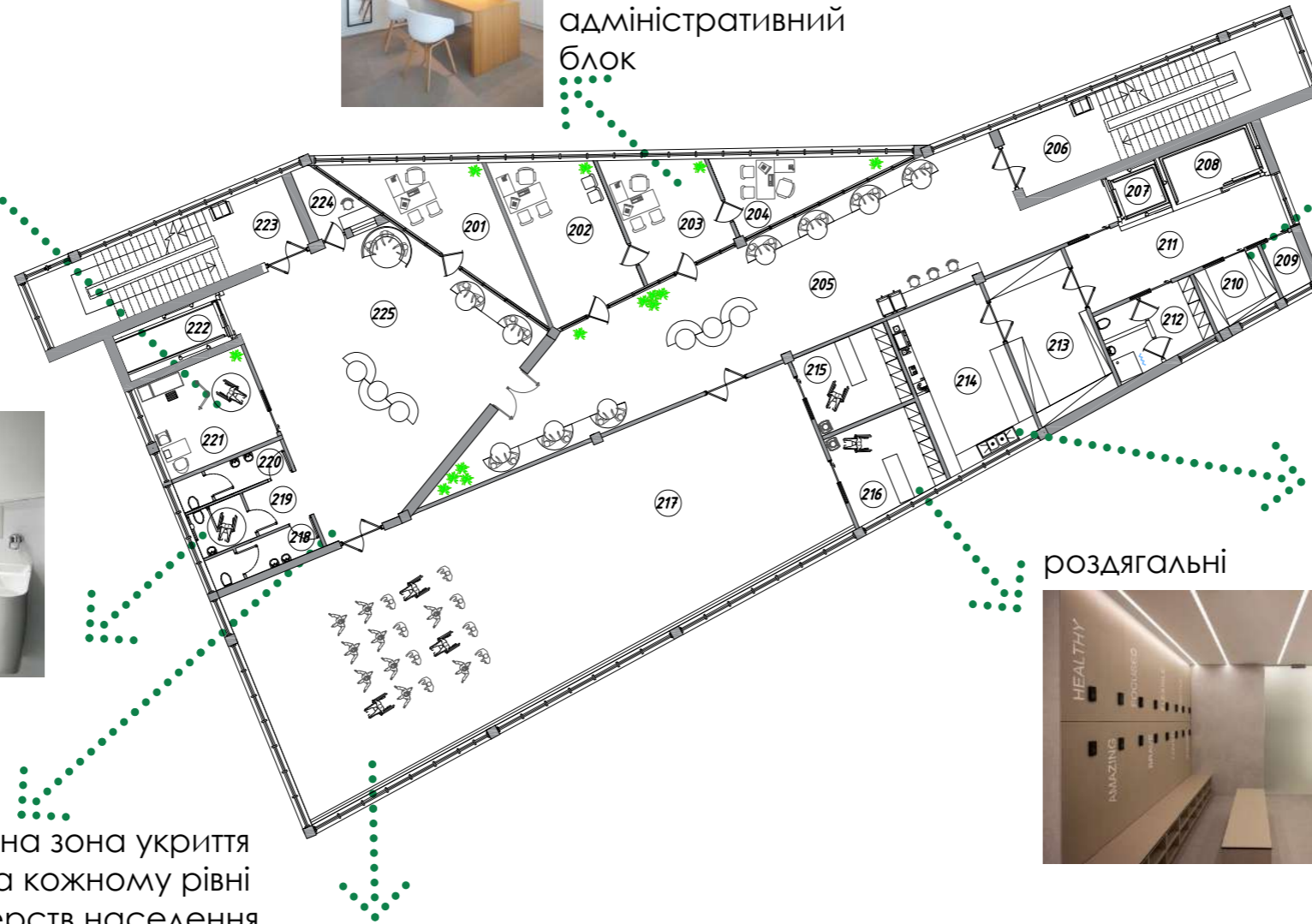
адміністративний блок



кімнати персоналу



інклюзивний санвузол



фітобар

роздягальні

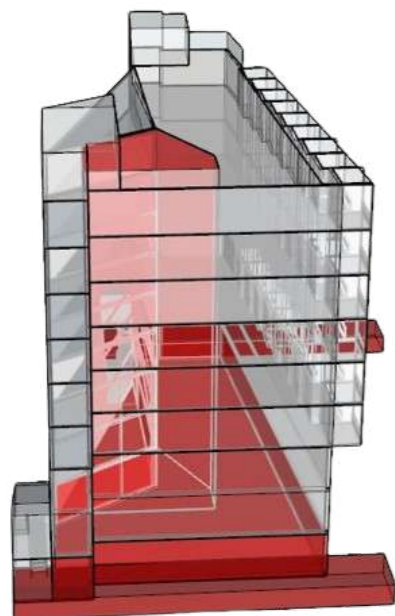


захищена зона укриття на кожному рівні для маломобільних верств населення

трансформована універсальна зала соціальні танці гімнастика



Житловий корпус План на відмітці +4.500		
Експлікація приміщень		
№	Найменування	Площа, м <sup>2</sup>
201	Кабінет персоналу	20,5
202	Кабінет персоналу	23,6
203	Кабінет персоналу	16,5
204	Кабінет персоналу	12,4
205	Хол загальний	109
206	Сходові клітки	25,2
207	Ліфт	4,6
208	Ліфт	8,7
209	Зона сортування сміття	2,7
210	Технічне приміщення	6,3
211	Хол персоналу	20,5
212	Санвузол персоналу	10,7
213	Зона зберігання	19,5
214	Фітобар	27,8
215	Переодягальня жіноча	12,2
216	Переодягальня чоловіча	13,2
217	Танцювальна зала	195,5
218	Санвузол жіночий	5,5
219	Санвузол універсальний	8,2
220	Санвузол чоловічий	5,5
221	Медичний пункт	16,8
222	Ліфт	8,7
223	Сходові клітки	25,2
224	Кабінет охоронця	5
225	Хол загальний	87,1
Загальна площа		691,2



## Адміністративна зона

Легкий доступ до інформації та послуг

## Рекреаційна зона

Можливість відпочити на кожному рівні використання екологічних матеріалів створення затишної атмосфери

# ПЛАНУВАЛЬНЕ РІШЕННЯ

План житлового корпусу на відмітці +9,000 М 1 : 250

Простір загального користування, який може трансформуватися за потреби – проходження реабілітації на місці проживання. Проведення терапій широкого спектру.



Модульне трансформоване умеблювання

## Типовий житловий поверх

Дев'ять номерів на дві особи, можна розміщувати також одну особу.

Загальна площа 30,2 м<sup>2</sup>

Житлова при мінімальній на одну особу 6 м<sup>2</sup> складає 14 м<sup>2</sup> на двох.

Інклюзивний санвузол у кожному номері

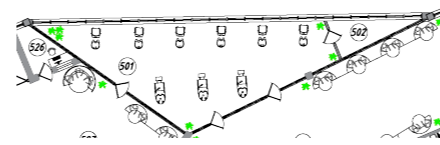
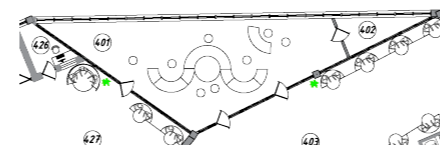
Орієнтація на Пд, на вікнах застосовані додаткові жалюзі.

Озеленена лоджія 8 м<sup>2</sup>, розміщений шезлонг для прийняття сонячних ван.

Огородження – енергоефективне засклення.

На кожному поверсі:

- цілодобовий медичний пункт;
- зона укриття з додатковим с/в загального користування;



- дитячий простір із аніматором;
- зона СПА процедур;
- кінетичний пісок;
- настільні ігри, теніс, шахи тощо;



універсальні санвузли



трансформоване ліжко

Житловий корпус План на відмітці +9.000		
Експлікація приміщень		
№	Найменування	Площа, м <sup>2</sup>
301	Зона ковортінгу	68,7
302	Технічне приміщення	6,3
303	Хол загальний	192,2
304	Сходава клітка	25,2
305	Ліфт	4,6
306	Ліфт	8,7
307	Хол для персоналу	20,5
308	Зона сортування сміття	2,7
309	Технічне приміщення	6,3
310	Гардероб персоналу	10,7
311	Житловий блок	30,2
312	Житловий блок	30,2
313	Житловий блок	30,2
314	Житловий блок	30,2
315	Житловий блок	30,2
316	Житловий блок	30,2
317	Житловий блок	30,2
318	Житловий блок	30,2
319	Житловий блок	30,2
320	Санвузол жіночий	5,5
321	Санвузол універсальний	8,2
322	Санвузол чоловічий	5,5
323	Кабінет чергового лікаря	16,8
324	Ліфт	8,7
325	Сходава клітка	25,2
326	Кабінет персоналу	5
327	Хол загальний	81,1
Загальна площа		760

# ПЛАНУВАЛЬНЕ РІШЕННЯ

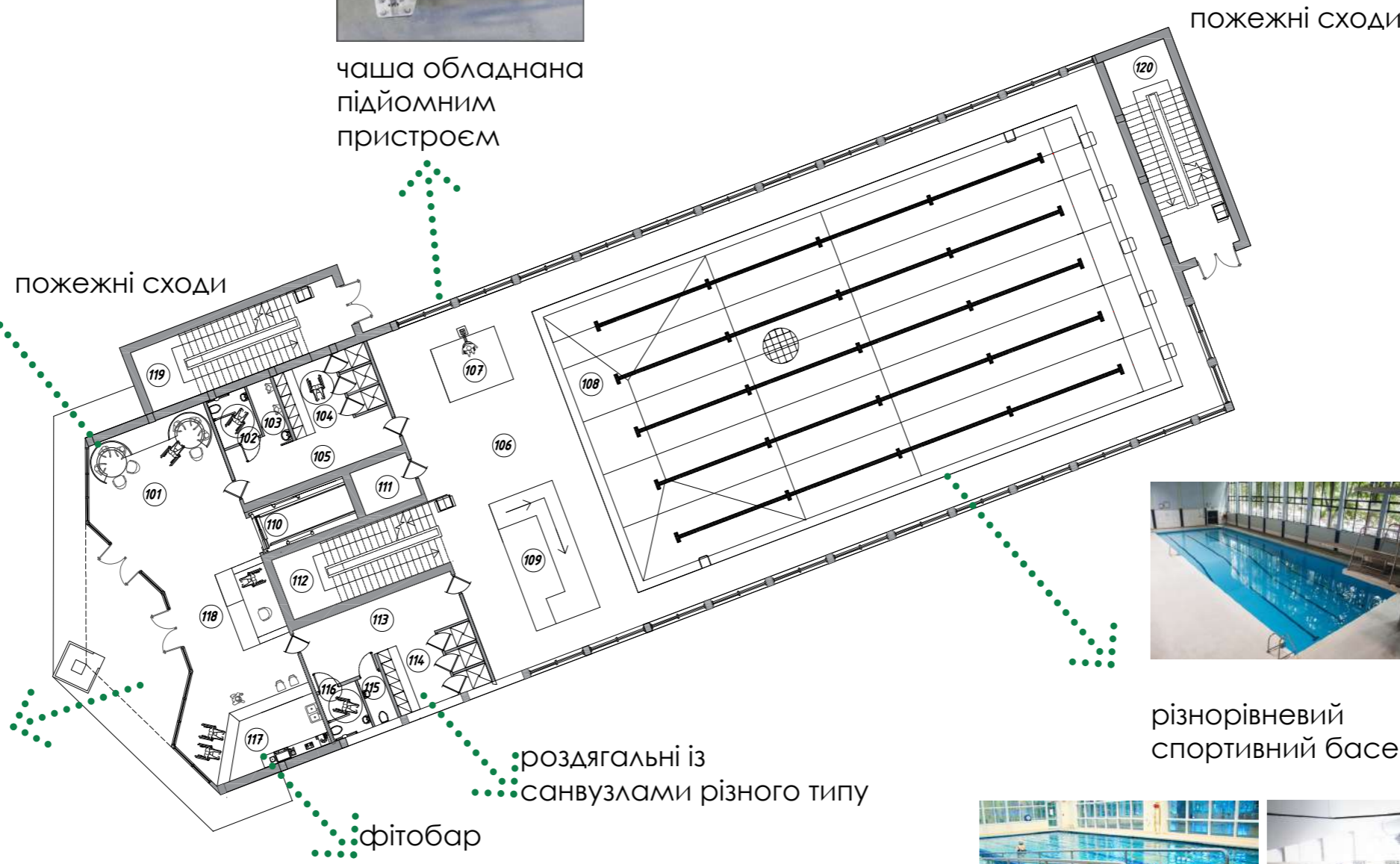
План спортивно-рекреаційного корпусу на відмітці  $\pm 0,000$  М 1 : 250



зона очікування



чаша обладнана підйомним пристроєм



пожежні сходи



різнорівневий спортивний басейн

вхідна група



фітобар



адаптивний басейн



Спортивно-рекреаційний корпус План на відмітці $\pm 0,000$		
Експлікація приміщень		
№	Найменування	Площа, м <sup>2</sup>
101	Хол загальний	41,6
102	Санвузол універсальний	4
103	Пісуари чоловічі	3,2
104	Душова та передягальня чоловіча	12,9
105	Шлюз чоловічий	14,9
106	Шлюз загальний	187,5
107	Чаша обладнана підйомним пристроєм	7,5
108	Басейн	342,2
109	Чаша обладнана пандусом	18
110	Ліфт	8,7
111	Технічне приміщення	5,2
112	Сходові клітка	25,2
113	Шлюз жіночий	18,6
114	Душова та передягальня жіночий	12,8
115	Санвузол жіночий	3,2
116	Санвузол універсальний	4
117	Фітобар	30
118	Зона реєстрації	17,3
119	Сходові клітка	27
120	Сходові клітка	27
121	Сходові клітка за жовтими лініями	27
122	Ліфт	8,7
123	Хол загальний	7,7
Загальна площа		854,2

# ПЛАНУВАЛЬНЕ РІШЕННЯ

План спортивно-рекреаційного корпусу на відмітці +4,500 М 1 : 250



ХАМАМ



басейн



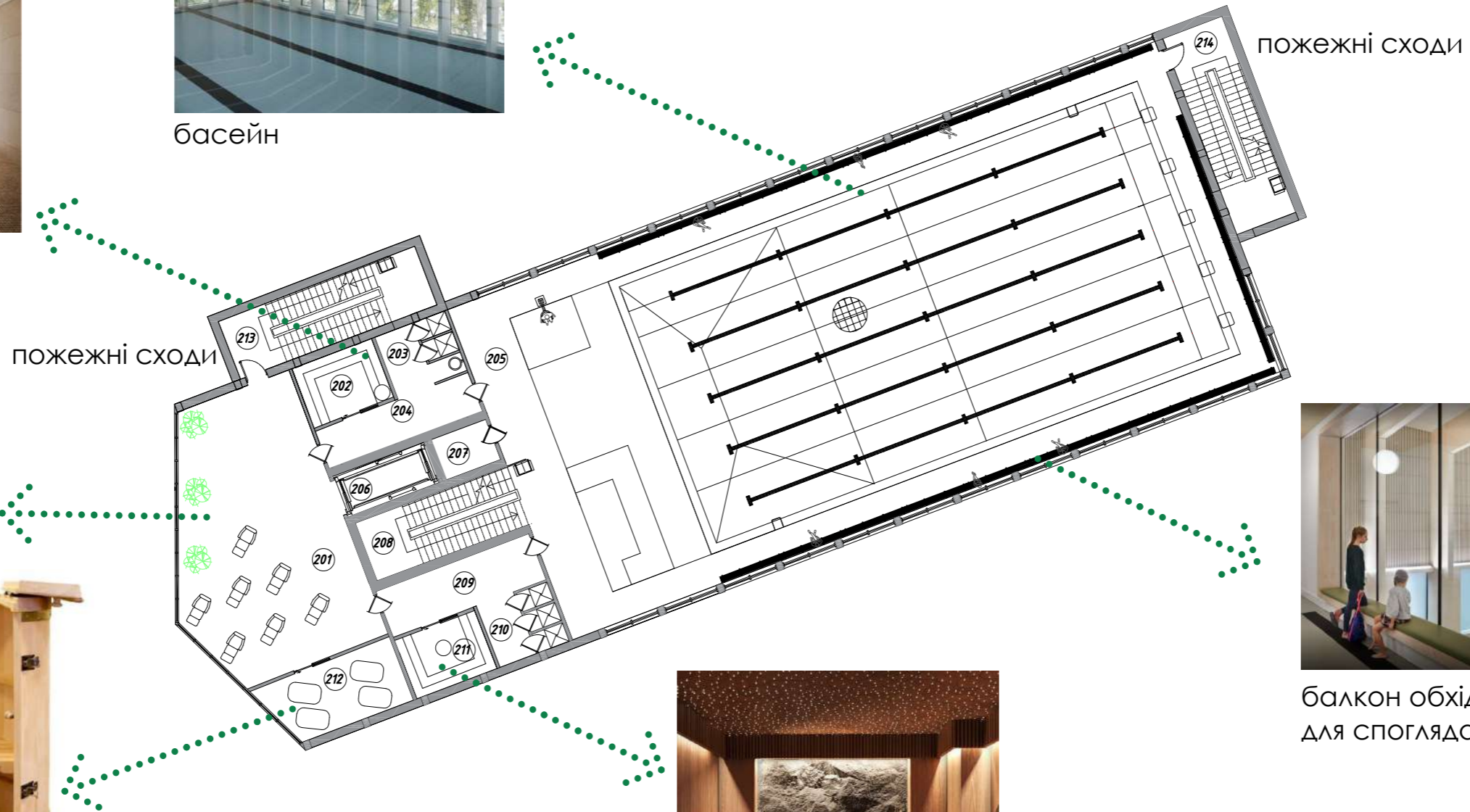
ВІДПОЧИНКОВА ЗОНА



фітобочки



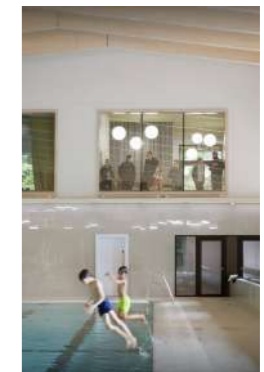
фінська сауна



Спортивно-рекреаційний корпус План на відмітці +4.500		
Експлікація приміщень		
№	Найменування	Площа, м <sup>2</sup>
201	Відпочинкова зона	94,2
202	Хамам	11,1
203	Душові	9,7
204	Транзит	13,9
205	Балкон для споглядання	14,8
206	Ліфт	8,7
207	Технічне приміщення	5,5
208	Сходові клітина	25,2
209	Транзит	16,6
210	Душові	10,1
211	Фінська сауна	11,1
212	Фітобочки	18,7
213	Сходові клітина	27
214	Сходові клітина	27
Загальна площа		421,8



балкон обхідний для споглядання





# ПЛАНУВАЛЬНЕ РІШЕННЯ

План спортивно-рекреаційного корпусу на відмітці +9,000 М 1 : 250



енергоєфективне  
накриття  
із сонячними  
панелями



зона зимового  
саду

зона для персоналу  
зберігання інвентарю



тренажерна зала



рекреаційна зона

## Тренажерна зала

Розташовано тренажери різного спрямування, тренування відбувається в межах зимового саду

## Рекреаційна зона

Можливість відпочити після напруженого тренування

Спортивно-рекреаційний корпус План на відмітці +9.000		
Експлікація приміщень		
№	Найменування	Площа, м <sup>2</sup>
301	Відпочинкова зона	114,2
302	Технічне приміщення для персоналу	36,4
303	Відпочинкова зона, зимній сад	345,8
304	Спортивна зала	209,4
305	Ліфт	8,7
306	Технічне приміщення	5,6
307	Сходові клітини	25,2
308	Транзит	18,5
309	Душова	10,1
310	Санвузол	3,2
311	Санвузол універсальний	4
Загальна площа		781,1

# ПЛАНУВАЛЬНЕ РІШЕННЯ

План медико-діагностичного корпусу на відмітці  $\pm 0,000$  М 1 : 250



лабораторії



універсальні санвузли



рекреаційна зона  
додакове освітлення  
внутрішнього простору



інклюзивна рецепційна  
стійка



вузькоспеціалізовані  
лікарі  
інклюзивні кабінети

## Медико-діагностичний центр

Вузькопрофільні спеціалісти, лабораторія.

## Рекреаційна зона

Можливість відпочити на кожному рівні, використання екологічних матеріалів створення затишної атмосфери. В центрі атриуму вирощуємо дерево, що є символом життя та відновлення

Медико-діагностичний корпус План на відмітці $\pm 0,000$ Експлікація приміщень		
№	Найменування	Площа, м <sup>2</sup>
101	Хол загальний	53
102	Ліфт	4,6
103	Сходова клітка	25,2
104	Кабінет спеціаліста	13,2
105	Кабінет спеціаліста	13,2
106	Кабінет спеціаліста	13,2
107	Кабінет спеціаліста	13,2
108	Кабінет спеціаліста	13,2
109	Технічне приміщення	12,2
110	Рецепція	16
111	Гардероб	11,9
112	Кабінет спеціаліста	13,2
113	Кабінет спеціаліста	13,2
114	Кабінет спеціаліста	13,2
115	Кабінет спеціаліста	13,2
116	Кабінет спеціаліста	13,2
117	Кабінет спеціаліста	13,2
118	Сходова клітина	25,2
119	Ліфт	8,7
120	Хол загальний	55
121	Лабораторія	22,3
122	Стерилізаторна	8,9
123	Гардероб персоналу	5,7
124	Санвузол персоналу	6,7
125	Санвузол жіночий	5,5
126	Санвузол універсальний	8,2
127	Санвузол чоловічий	5,5
128	Хол загальний	216,3
Загальна площа		636,1

# ПЛАНУВАЛЬНЕ РІШЕННЯ

План медико-діагностичного корпусу на відмітці +4,500 М 1 : 250



бальнеологічні ванни



масажні кабінети



кінезіотерапія



рекреаційні зони



Медико-діагностичний корпус План на відмітці +4,500 Експлікація приміщень		
№	Найменування	Площа, м <sup>2</sup>
201	Хол загальний	53
202	Ліфт	4,6
203	Сходова клітка	25,2
204	Кабінет масажу	22,6
205	Кабінет масажу	16,2
206	Кабінет масажу	16,2
207	Кабінет масажу	16,2
208	Кабінет масажу	22,6
209	Технічне приміщення	58,1
210	Рекреаційна зона	232,3
211	Приміщення відпочинку персоналу	12
212	Переодягальня персоналу	15,8
213	Переодягальня жіноча	12,8
214	Кінезіотерапія	47,8
215	Переодягальня чоловіча	12,7
216	Сходова клітина	25,2
217	Ліфт	8,7
218	Хол загальний	25,5
219	Технічне приміщення	22,9
220	Бальнеологічна ванна	14,9
221	Бальнеологічна ванна	14,4
222	Бальнеологічна ванна	14,5
223	Санвузол жіночий	5,5
224	Санвузол універсальний	8,2
225	Санвузол чоловічий	5,5
Загальна площа		713,1

## Медико-діагностичний центр

Кінезіотерапія, масажні кабінети, інклюзивні переодягальні, простір для персоналу

## Технічні приміщення

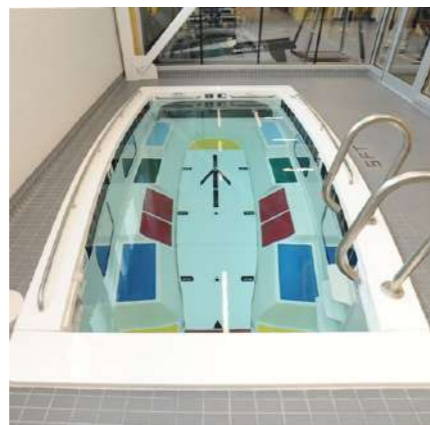
Оснащені обладнанням для обігріву та охолодження повітря

## Рекреаційна зона

Можливість відпочити на кожному рівні, використання екологічних матеріалів, створення затишної атмосфери

# ПЛАНУВАЛЬНЕ РІШЕННЯ

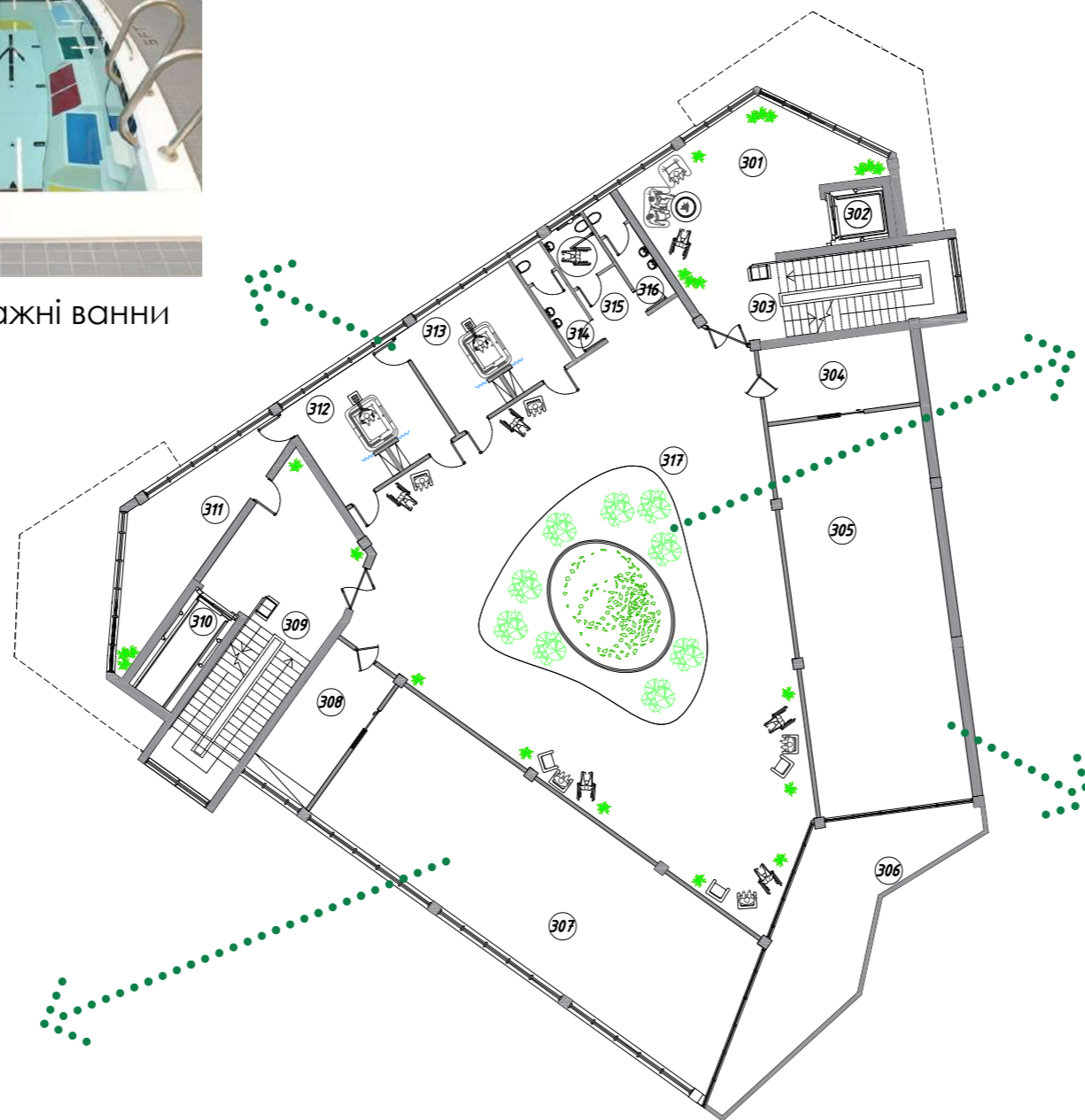
План медико-діагностичного корпусу на відмітці +9,000 М 1 : 250



гідромасажні ванни



зали для занять флай йогою



рекреаційна зона



зали для загальної лікувальної фізкультури

## Медико-діагностичний центр

Універсальні зали для занять загальною лікувальною фізкультурою, йогою та флай йогою, гімнастикою, джіуджицу, ушу тощо .

## Рекреаційна зона

Можливість відпочити на кожному рівні, використання екологічних матеріалів створення затишної атмосфери

Медико-діагностичний корпус План на відмітці +9.000		
Експлікація приміщень		
№	Найменування	Площа, м <sup>2</sup>
301	Хол загальний	53
302	Ліфт	4,6
303	Сходова клітка	25,2
304	Технічне приміщення персоналу	15,6
305	Зала загальної лікувальної фізкультури	84,7
306	Технічне приміщення	59,1
307	Флай йогоа	102,6
308	Приміщення для тренерів	16,2
309	Сходова клітка	25,2
310	Ліфт	8,7
311	Технічне приміщення	23
312	Гідромасажні ванни	21,2
313	Гідромасажні ванни	22,1
314	Санвузол жіночий	5,5
315	Санвузол універсальний	8,2
316	Санвузол чоловічий	5,5
317	Рекреаційна зона	232,3
Загальна площа		752,7

# ПЛАНУВАЛЬНЕ РІШЕННЯ

План медико-діагностичного корпусу на відмітці +13,500 М 1 : 250



простори для очікування



простори персоналу



кабінки для персональних перемовин



кухонний блок для персоналу



рекреаційна зона



розташування модульних меблів у зоні коворкінгу



система рухомих стелажів

Медико-діагностичний корпус План на відмітці +13.500		
Експлікація приміщень		
№	Найменування	Площа, м <sup>2</sup>
401	Хол загальний	53
402	Ліфт	4,6
403	Сходові клітки	25,2
404	Коворкінг та відліотека	114,5
405	Технічне приміщення	59,1
406	Кухонний блок персоналу	11,6
407	Коворкінг дослідницький	39,5
408	Коворкінг дослідницький	13,9
409	Дослідження протезування	12,6
410	Кабінет персоналу	12,5
411	Сходові клітки	25,2
412	Ліфт	8,7
413	Хол загальний	55
414	Кабінет адміністратора	14,5
415	Кабінет секретаря	15,1
416	Кабінет директора	14
417	Санвузол жіночий	5,5
418	Санвузол універсальний	8,2
419	Санвузол чоловічий	5,5
420	Рекреаційна зона	232,2
Загальна площа		710,4

# ПЛАНУВАЛЬНЕ РІШЕННЯ

План медико-діагностичного корпусу на відмітці +18,000 М 1 : 250



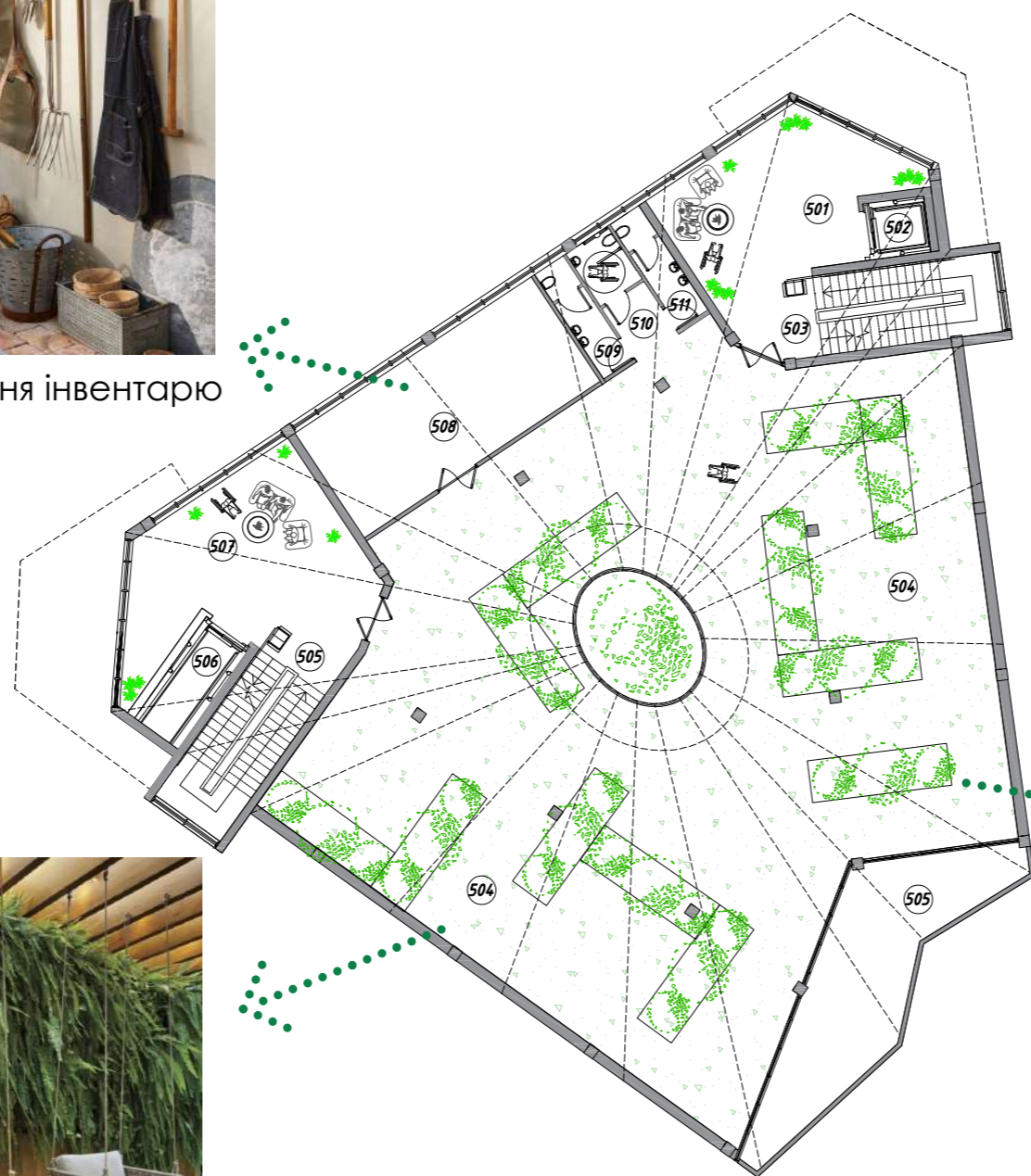
зберігання інвентарю



озеленення різного типу



рекреаційна зона



зона городництва



Медико-діагностичний корпус План на відмітці +18,000		
Експлікація приміщень		
№	Найменування	Площа, м <sup>2</sup>
501	Хол загальний	53
502	Ліфт	4,6
503	Сходові клітка	25,2
504	Експлуатована покрівля	473,7
505	Сходові клітка	25,2
506	Ліфт	8,7
507	Хол загальний	55
508	Технічне приміщення	45,1
509	Санвузол жіночий	5,5
510	Санвузол універсальний	8,2
511	Санвузол чоловічий	5,5
Загальна площа		709,7

## Експлуатована покрівля

Городництво, відпочинок, рекреаційна зона, терапія на відкритому повітрі  
Споживання вирощених продуктів, лікарських трав тощо

# ЕКСТЕР'ЄРИ МЕДИКО-ДІАГНОСТИЧНОГО ЦЕНТРУ

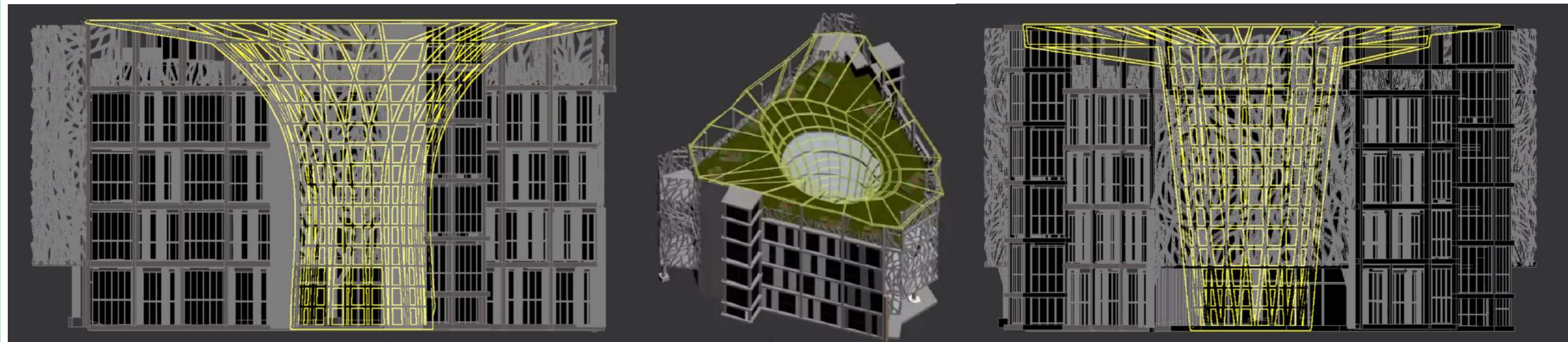


Головний вид з Півдня

Вид із Заходу

Вид зі Сходу

## Конструктивна схема медико-діагностичного центру

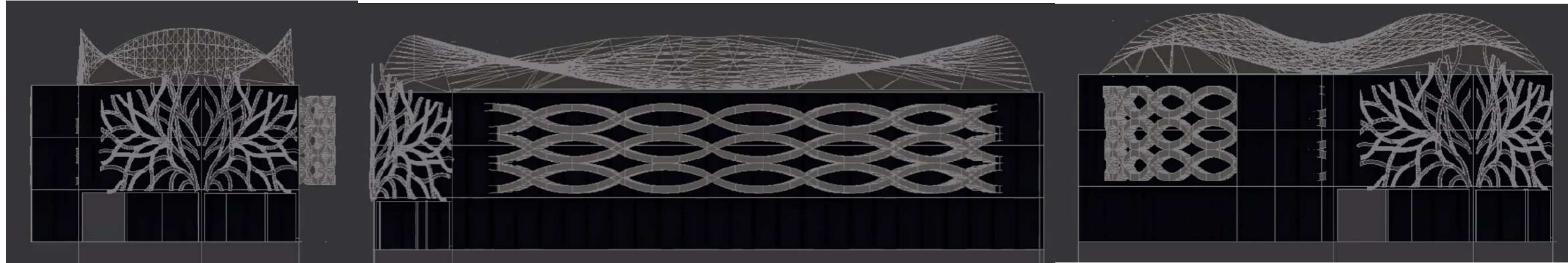


Розріз ПдПн

Аксонометрія

Розріз СхЗх

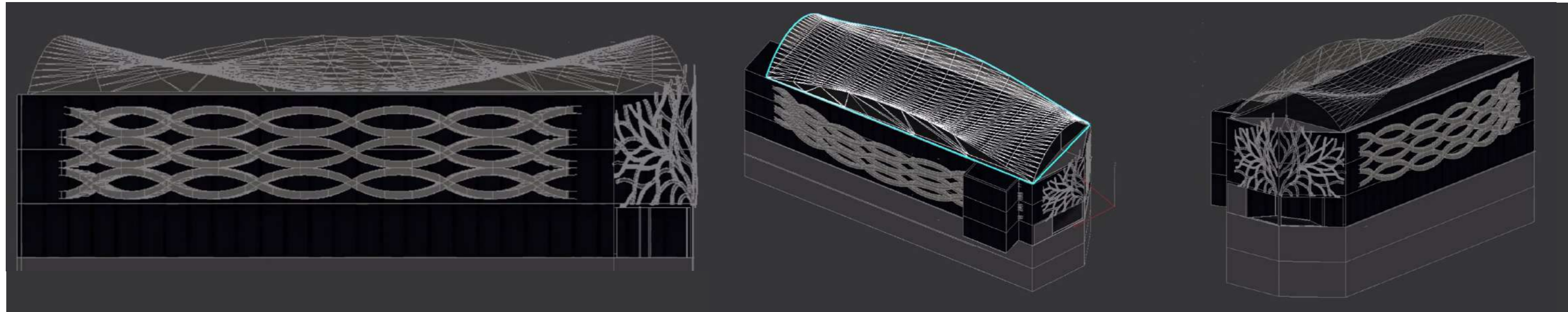
# ЕКСТЕР'ЄРИ СПОРТИВНО-РЕКРЕАЦІЙНОГО ЦЕНТРУ



Головний вид із Заходу

Південний фасад

Вид із Північного Заходу

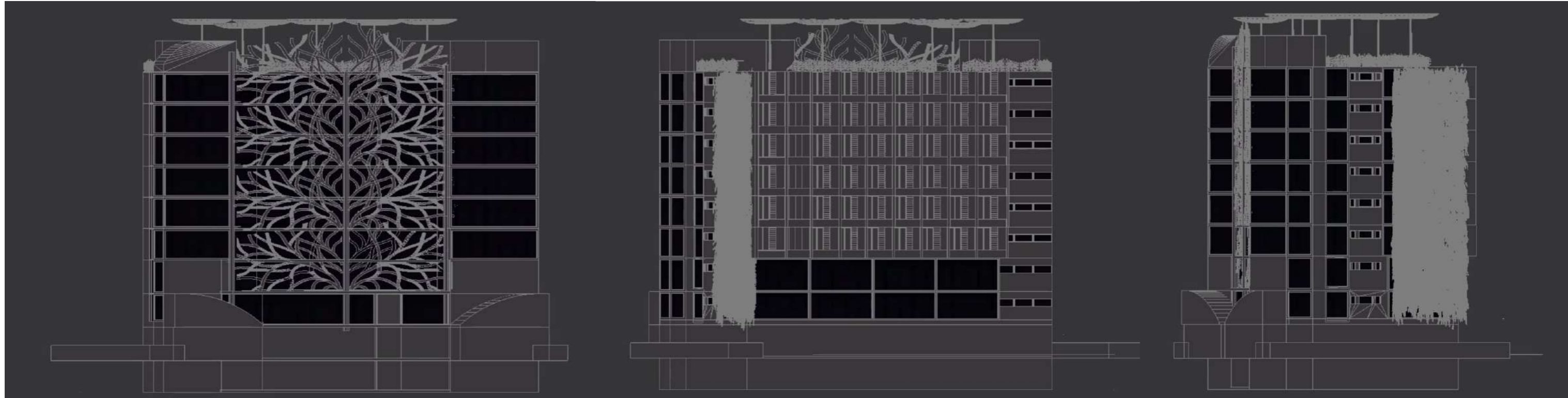


Північний фасад

Аксонометрії



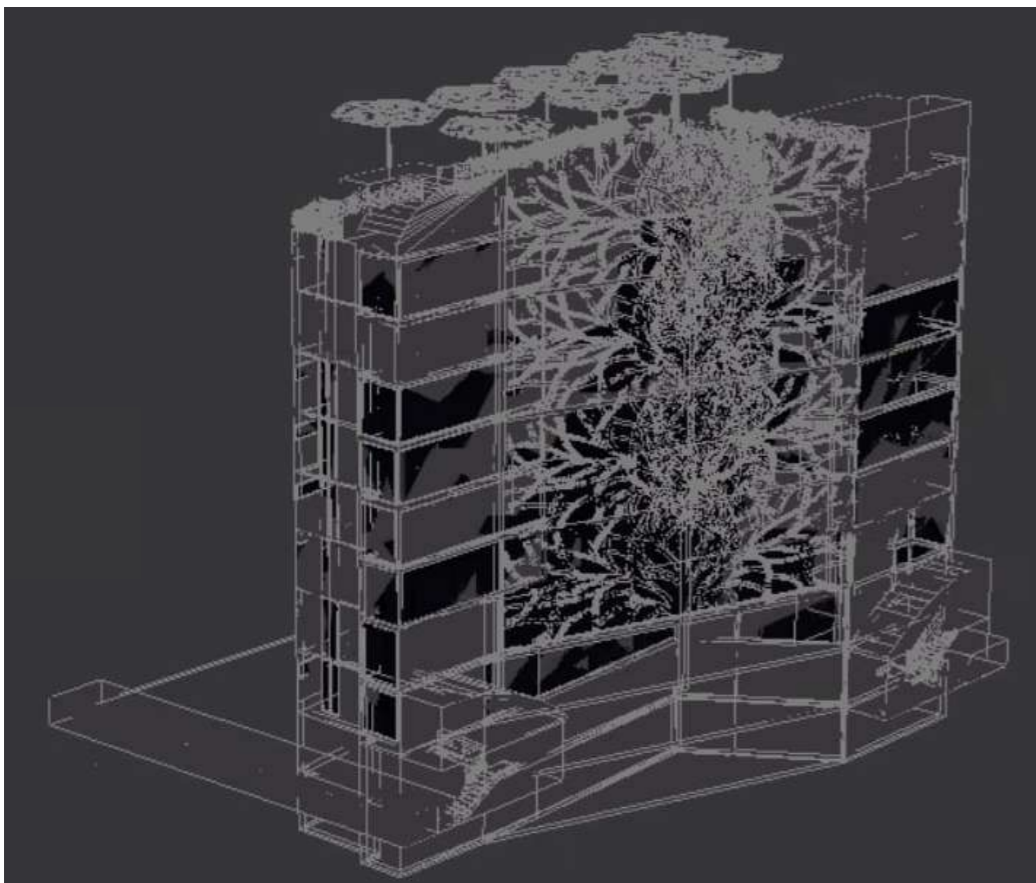
# ЕКСТЕР'ЄРИ ЖИТЛОВОГО ЦЕНТРУ



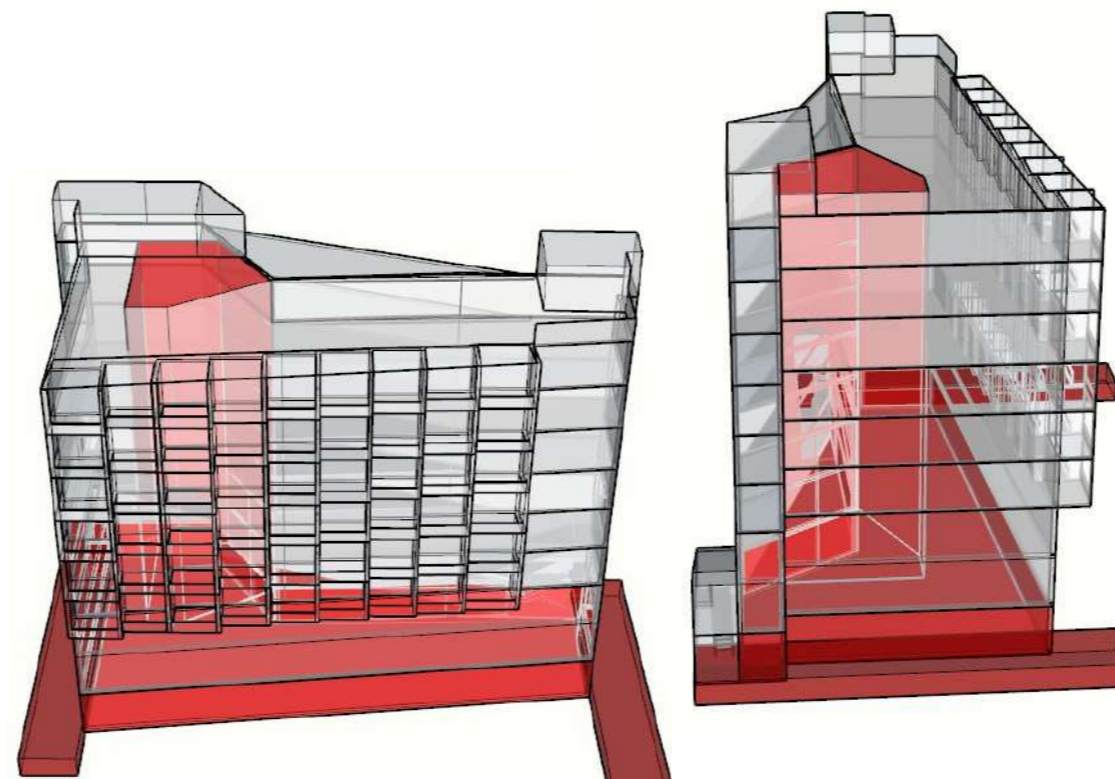
Північний фасад

Вид із Півдня

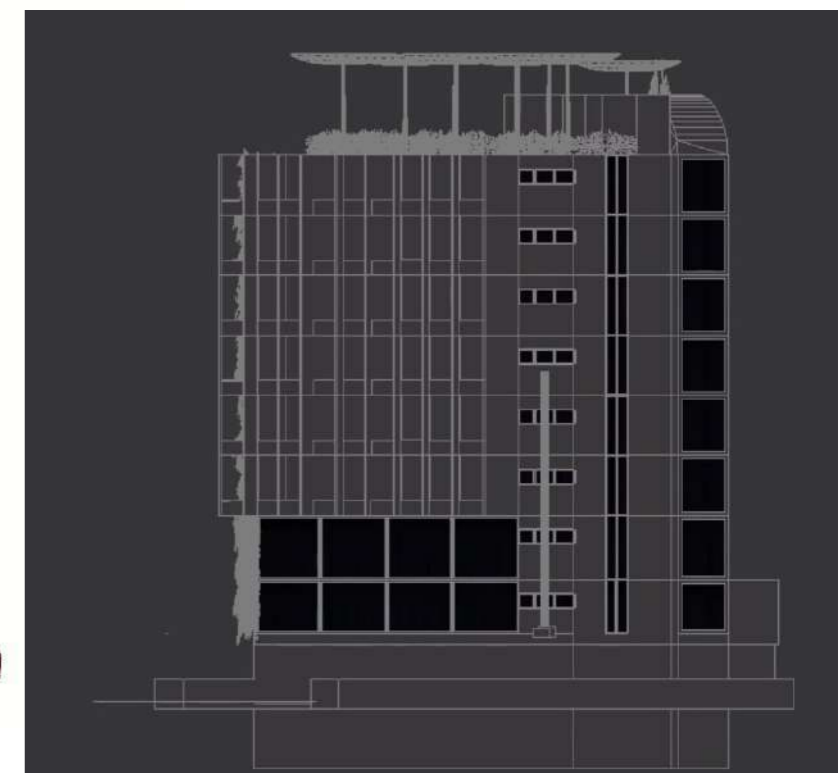
Західний фасад



Аксонометрії



Конструктивна схема укриття житлового корпусу

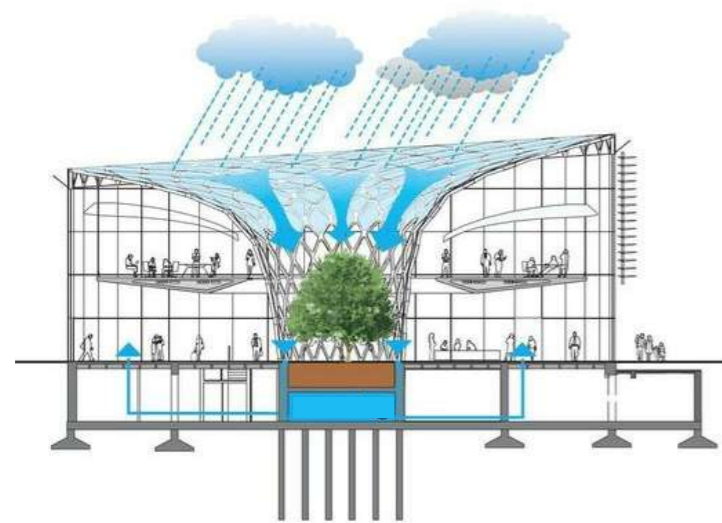


Вид зі Сходу

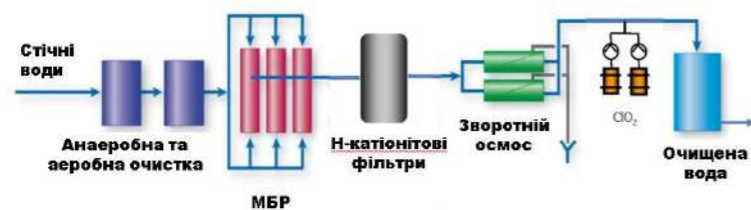
# ЕНЕРГОЕФЕКТИВНІСТЬ



Використання **сонячної енергії** за рахунок розміщення сонячних панелей посередині корпусу



Збір, очищення та використання дощової води в технічних цілях

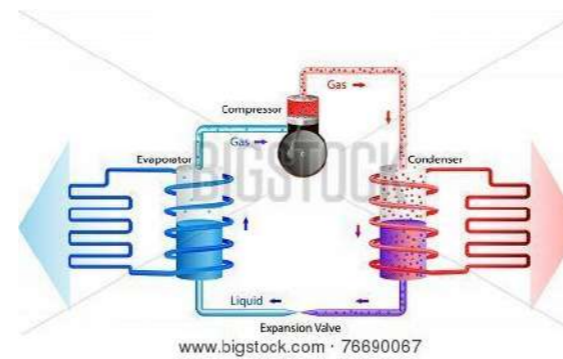


Геотермальна енергія заснована на використанні глибинного тепла Землі, що реалізується шляхом розміщення теплових насосів.

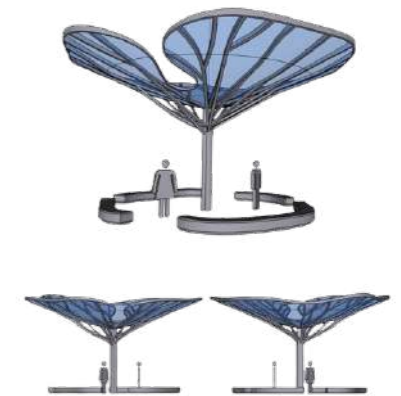
Дах має вигнуту форму гіперболічного параболоїда, в яку вмонтовано сонячні панелі, за конфігурацією нагадує ската у морі. Повторне використання води із басейну. Обладнання теплового насосу.



Застосування **вертикального озеленення** різного типу, понижує затрати на охолодження приміщення влітку. Реалізація вимог щодо озеленення території та відсотку забудови - реалізується шляхом розміщення зелених насаджень на дахах, фасаді житлового корпусу, організації зимового саду в усіх корпусах.



Фасад має структури, які дозволяють проходження повітря і забезпечують необхідний обмін повітря для корпусу. Пропонується застосувати огороження балконів, що складається із прозорих скляних панелей з показником прозорості 40% та виробничою потужністю 54 кВт, встановлених на 11-метрову сталеву конструкцію. Ця інноваційна конструкція дозволяє ефективно використовувати сонячну енергію для автономного живлення житлового блоку і зарядження електромобілів у підземному паркінгу.



Дах частково накритий так званими парасолями зворотної форми, що сприяє збору дощової води, яка потім фільтрується та використовується як сіра вода для даного блоку. Об'єкти оснащені сонячними панелями, що є додатковим джерелом енергії

# ВІЗУАЛІЗАЦІЇ ІНТЕР'ЄРІВ МЕДИКО-ДІАГНОСТИЧНОГО КОРПУСУ

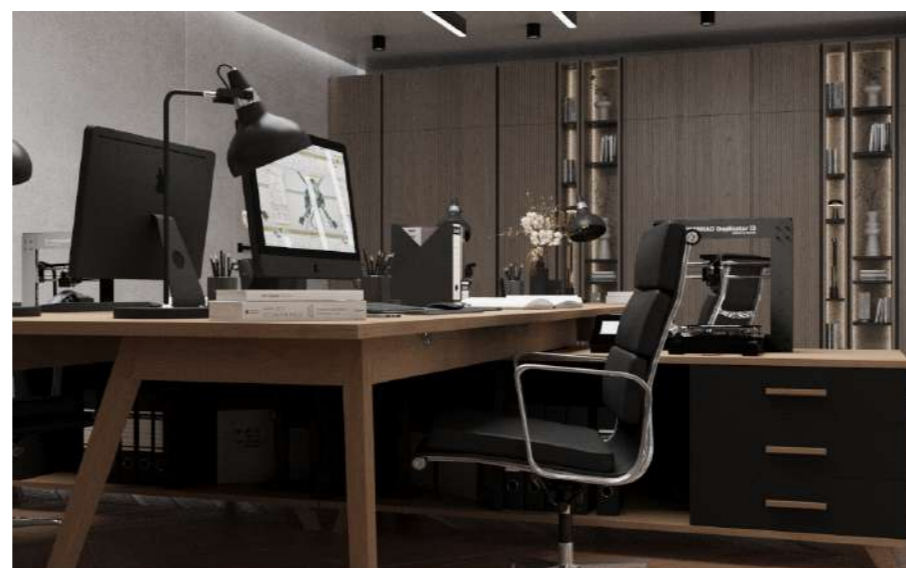
Рекреаційні простори



Простір загальної фізичної культури



Дослідницькі та адміністративні простори



# ВІЗУАЛІЗАЦІЇ ІНТЕР'ЄРІВ КОМПЛЕКСУ

## Рекреаційні простори



## Простір проведення групових терапій



# ВІЗУАЛІЗАЦІЇ ІНТЕР'ЄРІВ ЗОН ГРОМАДСЬКОГО ХАРЧУВАННЯ



# ВІЗУАЛІЗАЦІЇ ІНТЕР'ЄРІВ ЖИТЛОВИХ ЧАРУНОК

Двомісний номер



Одномісний номер



# ВІЗУАЛІЗАЦІЇ КОМПЛЕКСУ

Загальний вид із Південного Заходу

